



Ca l'Antoniet
VILLAS
Sitges

Superficies

VIVIENDA TIPO D

Planta sótano

TOTAL SUPERFICIE ÚTIL INTERIOR 63,50 m²

TOTAL SUPERFICIE CONSTRUIDA 72,00 m²

Planta baja

TOTAL SUPERFICIE ÚTIL INTERIOR 60,00 m²

TOTAL SUPERFICIE CONSTRUIDA 72,00 m²

Planta primera

TOTAL SUPERFICIE ÚTIL INTERIOR 59,50 m²

TOTAL SUPERFICIE CONSTRUIDA 72,00 m²

Planta segunda

TOTAL SUPERFICIE ÚTIL INTERIOR 18,00 m²

TOTAL SUPERFICIE CONSTRUIDA 30,00 m²

TOTAL VIVIENDA

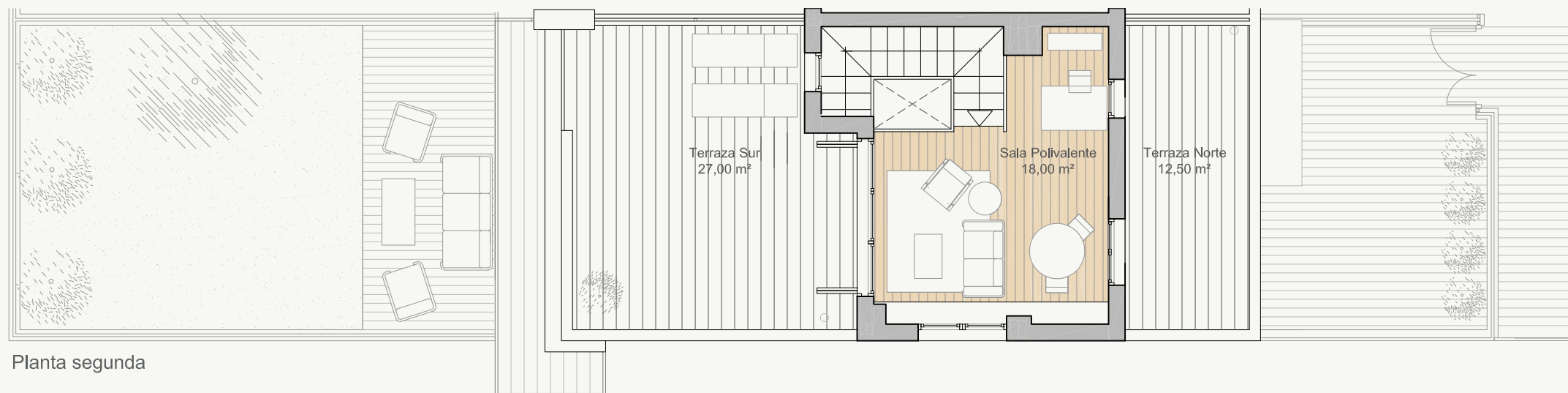
SUPERFICIE ÚTIL VIVIENDA 201,00 m²

SUPERFICIE CONTRUIDA VIVIENDA 246,00 m²

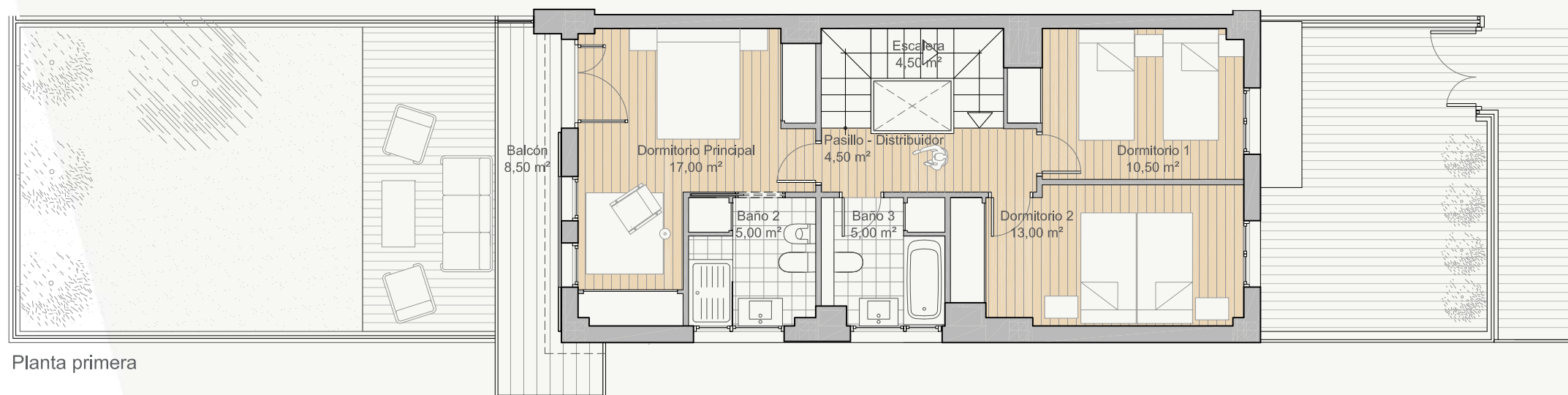
SUP. ESPACIOS LIBRES

Patio entrada 22,00 m²

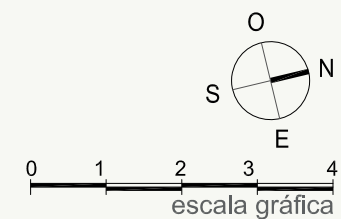
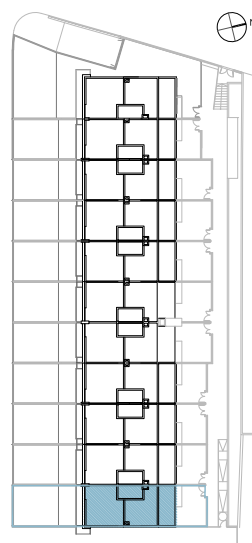
Jardín 49,50 m²



Planta segunda



Planta primera



Las superficies que se presentan en este plano y en su leyenda son aproximadas, las definitivas serán las que resulten de la ejecución de la obra. Tanto este plano como las infografías son orientativas y están sujetas a posibles modificaciones de carácter técnico o impuestas por los organismos autorizantes.

Vivienda tipo D
Planta primera | Planta segunda