



Ca l'Antoniet
VILLAS

Sitges

Superficies

VIVIENDA TIPO E

Planta sótano

TOTAL SUPERFICIE ÚTIL INTERIOR 63,00 m²

TOTAL SUPERFICIE CONSTRUIDA 69,50 m²

Planta baja

TOTAL SUPERFICIE ÚTIL INTERIOR 60,00 m²

TOTAL SUPERFICIE CONSTRUIDA 69,50 m²

Planta primera

TOTAL SUPERFICIE ÚTIL INTERIOR 59,00 m²

TOTAL SUPERFICIE CONSTRUIDA 69,50 m²

Planta segunda

TOTAL SUPERFICIE ÚTIL INTERIOR 18,00 m²

TOTAL SUPERFICIE CONSTRUIDA 29,00 m²

TOTAL VIVIENDA

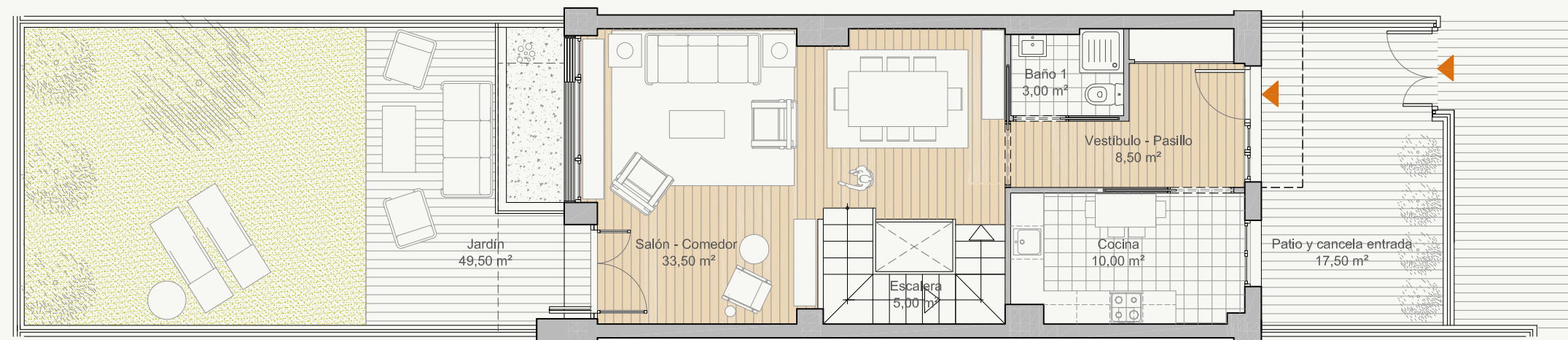
SUPERFICIE ÚTIL VIVIENDA 200,00 m²

SUPERFICIE CONTRUIDA VIVIENDA 237,50 m²

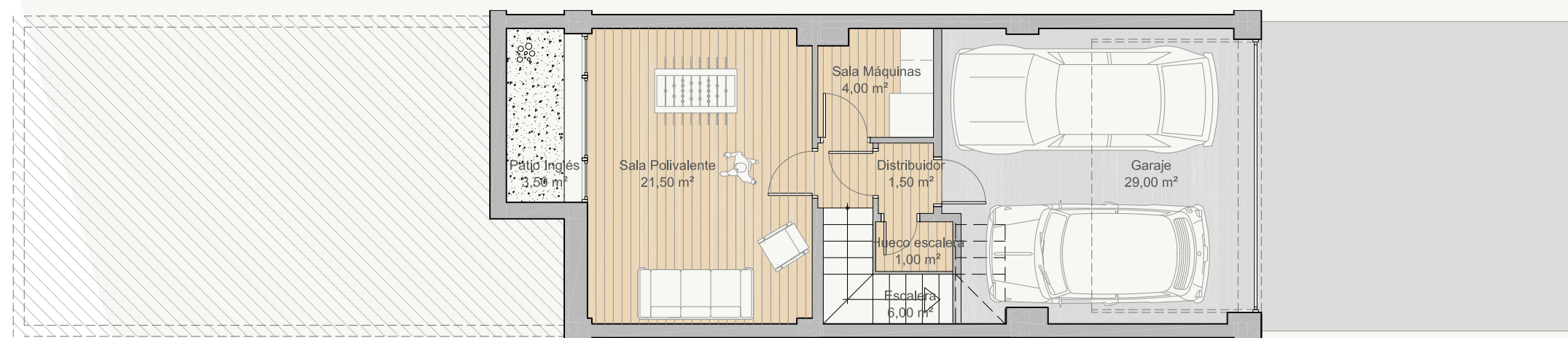
SUP. ESPACIOS LIBRES

Patio entrada 17,50 m²

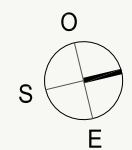
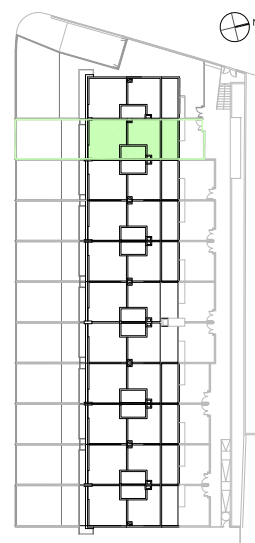
Jardin 49,50 m²



Planta baja



Planta sótano



0 1 2 3 4
escala gráfica

Las superficies que se presentan en este plano y en su leyenda son aproximadas, las definitivas serán las que resulten de la ejecución de la obra. Tanto este plano como las infografías son orientativas y están sujetas a posibles modificaciones de carácter técnico o impuestas por los organismos autorizantes.

Vivienda tipo E
Planta sótano | Planta baja