

VIVIENDA 15
PLANTA BAJA

Este plano es orientativo y está sujeto a posibles modificaciones de carácter técnico o impuestas por los organismos autorizantes. El agudamiento, y el mobiliario indicado, incluso el de cocina es meramente orientativo. Las superficies que se presentan en este plano y en su leyenda son aproximadas. Las definitivas serán las que resulten de la ejecución de la obra.



VIVIENDA 15 TIPO AISLADO III

PLANTA BAJA		
1	HALL	8,48
2	COCINA	17,29
3	SALÓN	28,90
4	COMEDOR	16,46
5	DORMITORIO 5	9,45
6	BAÑO 4	3,26
7	ROPERO	2,27
8	ESCALERA	5,75
9	JARDÍN INTERIOR	4,23
10	PORCHE ACCESO	3,88
11	PÉRGOLA	32,22
	PÉRGOLA CUBIERTA	2,17
12	PORCHE COCINA	5,52

PLANTA PRIMERA		
13	DORMITORIO PRINCIPAL+ VESTIDOR	20,28
14	BAÑO PRINCIPAL	9,26
15	DORMITORIO 2	14,49
16	BAÑO 2	3,85
17	DORMITORIO 3	12,84
18	DORMITORIO 4	12,99
19	BAÑO 3	4,01
20	DISTRIBUIDOR	6,87
21	TERRAZA LATERAL	5,59

PLANTA SEMISÓTANO		
22	BODEGA	42,51
23	BAÑO 5	3,41
24	ZONA DE SERVICIO	11,06
25	DISTRIBUIDOR	7,00
27	ESCALERA	5,23
28	GARAJE	64,47

TOTAL VIVIENDA 15

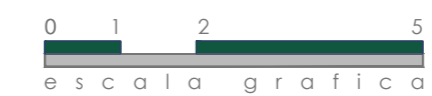
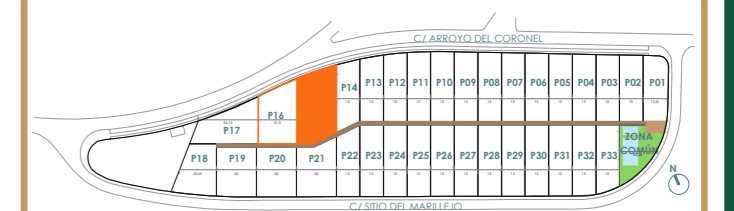
SUPERFICIE ÚTIL INTERIOR (m²)	
PLANTA SEMISÓTANO	133,68
PLANTA BAJA	96,09
PLANTA PRIMERA	84,59

TOTAL SUPERFICIE ÚTIL INTERIOR	314,36
TOTAL SUPERFICIE ÚTIL EXTERIOR	49,38

SUPERFICIE CONSTRUIDA INTERIOR (m²)	
PLANTA SEMISÓTANO	151,93
PLANTA BAJA	114,05
PLANTA PRIMERA	105,09

TOTAL SUPERFICIE CONSTRUIDA INTERIOR	371,07
TOTAL SUPERFICIE CONSTRUIDA PORCHES	11,57
TOTAL SUPERFICIE PÉRGOLA	32,22

TOTAL JARDÍN	638,76
---------------------	---------------



VIVIENDA 15

VIVIENDA 15 TIPO AISLADO III

PLANTA BAJA

1 HALL	8,48
2 COCINA	17,29
3 SALÓN	28,90
4 COMEDOR	16,46
5 DORMITORIO 5	9,45
6 BAÑO 4	3,26
7 ROPERO	2,27
8 ESCALERA	5,75
9 JARDÍN INTERIOR	4,23
10 PORCHE ACCESO	3,88
11 PÉRGOLA	32,22
PÉRGOLA CUBIERTA	2,17
12 PORCHE COCINA	5,52

PLANTA PRIMERA

13 DORMITORIO PRINCIPAL+ VESTIDOR	20,28
14 BAÑO PRINCIPAL	9,26
15 DORMITORIO 2	14,49
16 BAÑO 2	3,85
17 DORMITORIO 3	12,84
18 DORMITORIO 4	12,99
19 BAÑO 3	4,01
20 DISTRIBUIDOR	6,87
21 TERRAZA LATERAL	5,59

PLANTA SEMISÓTANO

22 BODEGA	42,51
23 BAÑO 5	3,41
24 ZONA DE SERVICIO	11,06
25 DISTRIBUIDOR	7,00
27 ESCALERA	5,23
28 GARAJE	64,47

TOTAL VIVIENDA 15

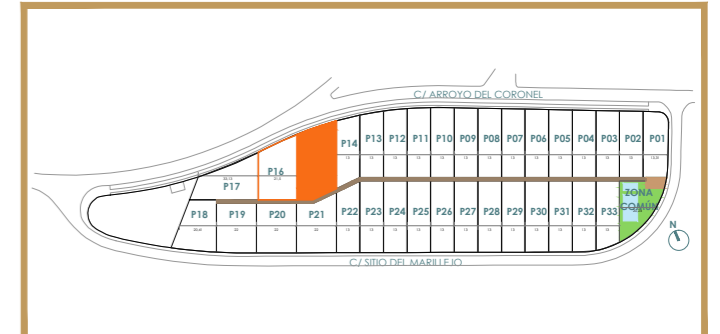
SUPERFICIE ÚTIL INTERIOR (m²)	
PLANTA SEMISÓTANO	133,68
PLANTA BAJA	96,09
PLANTA PRIMERA	84,59

TOTAL SUPERFICIE ÚTIL INTERIOR	314,36
TOTAL SUPERFICIE ÚTIL EXTERIOR	49,38

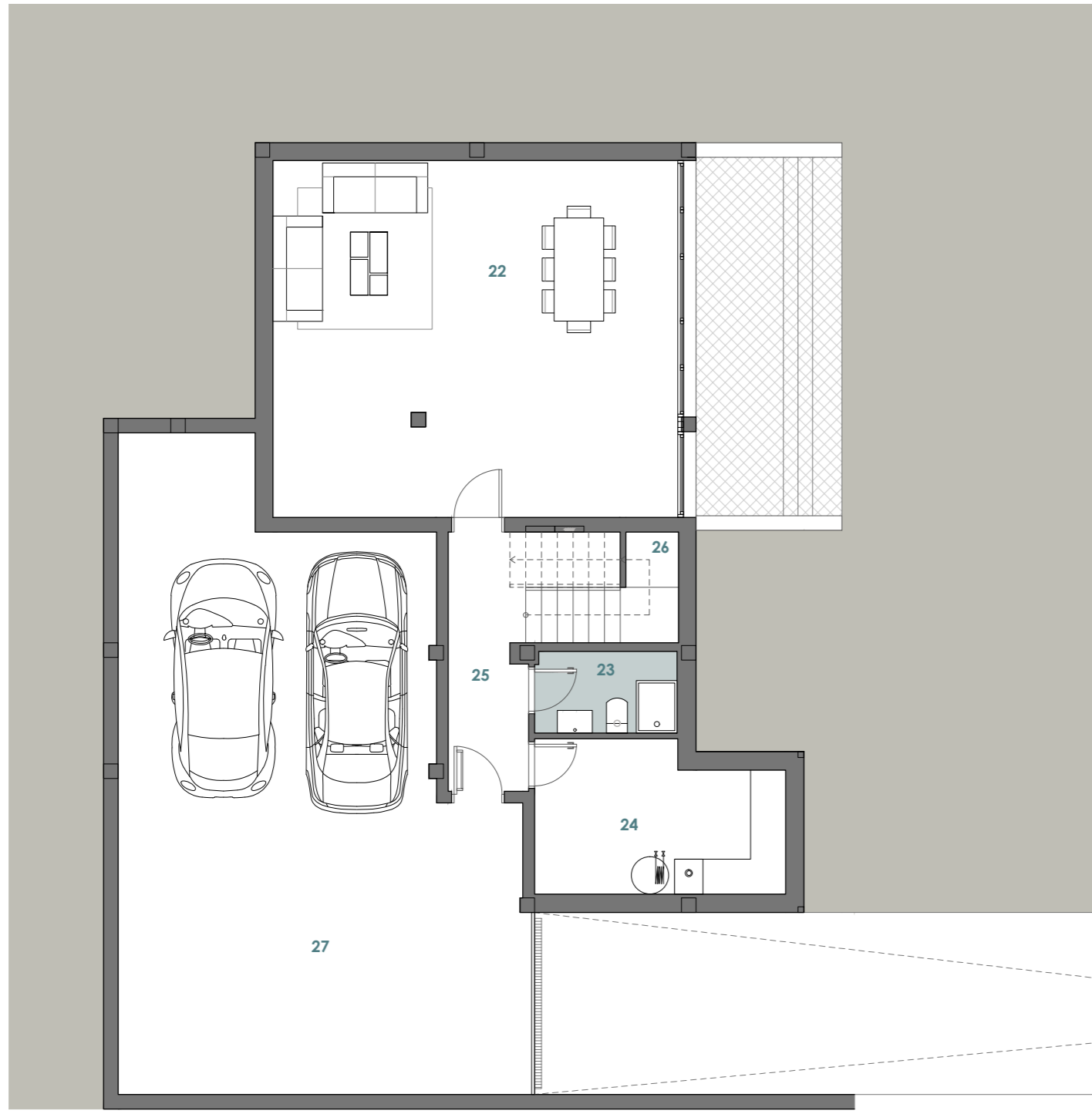
SUPERFICIE CONSTRUIDA INTERIOR (m²)	
PLANTA SEMISÓTANO	151,93
PLANTA BAJA	114,05
PLANTA PRIMERA	105,09

TOTAL SUPERFICIE CONSTRUIDA INTERIOR	371,07
TOTAL SUPERFICIE CONSTRUIDA PORCHES	11,57
TOTAL SUPERFICIE PÉRGOLA	32,22

TOTAL JARDÍN	638,76
---------------------	---------------



PLANTA SEMISÓTANO



PLANTA PRIMERA



Este plano es orientativo y está sujeto a posibles modificaciones de carácter técnico o impuestas por los organismos autorizantes. El agudamiento, y el mobiliario indicado, incluso el de cocina es meramente orientativo. Las superficies que se presentan en este plano y en su leyenda son aproximadas. Las definitivas serán las que resulten de la ejecución de la obra.

