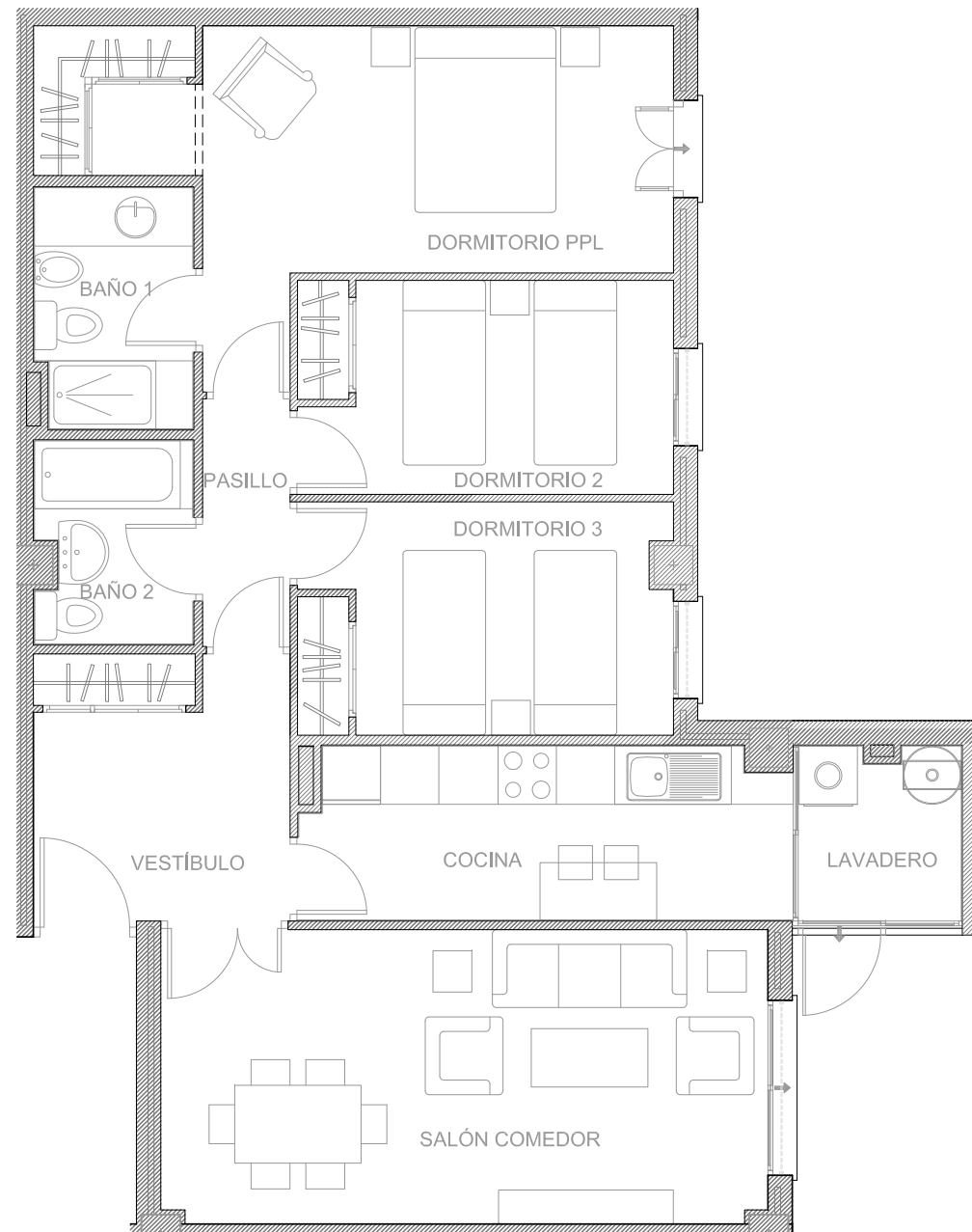


PORTAL 6. PLANTA BAJA, LETRA D

Las superficies indicadas están calculadas conforme al Decreto 218 /2005 de información al consumidor en la compraventa y arrendamiento de viviendas de Andalucía.

	SUPERFICIE m ²
1 VESTÍBULO	7,25 m ²
2 SALÓN	18,95 m ²
3 COCINA	8,90 m ²
4 PASILLO	2,35 m ²
5 D.PPL	16,10 m ²
6 D.2.	8,50 m ²
7 D.3	9,20 m ²
8 BAÑO1	4,00 m ²
9 BAÑO2	3,35 m ²
10 LAVADERO	3,20 m ²
SUP UTIL INTERIOR VIVIENDA TOTAL	81,80 m²
SUP UTIL ANEXOS	
PATIO DESCUBIERTO	46,05 m ²
SUP. UTIL COMPUTABLE TOTAL VIVIENDA	81,80 m²
SUPFS. CONSTRUIDAS	
VIVIENDA	92,46 m ²
SUP. CONSTRUIDA COMPUTABLE VIVIENDA	92,46 m²
SUP. CONSTRUIDA TOTAL+PPZZCC	101,35 m²

ESCALA GRÁFICA



Las superficies que se presentan en este plano y en su leyenda son aproximadas, las definitivas serán las que resulten de la ejecución de la obra. Este plano es orientativo y esta sujeto a posibles modificaciones de carácter técnico o impuestas por los organismos autorizados. El mobiliario indicado, incluso el de cocina es meramente orientativo.

