



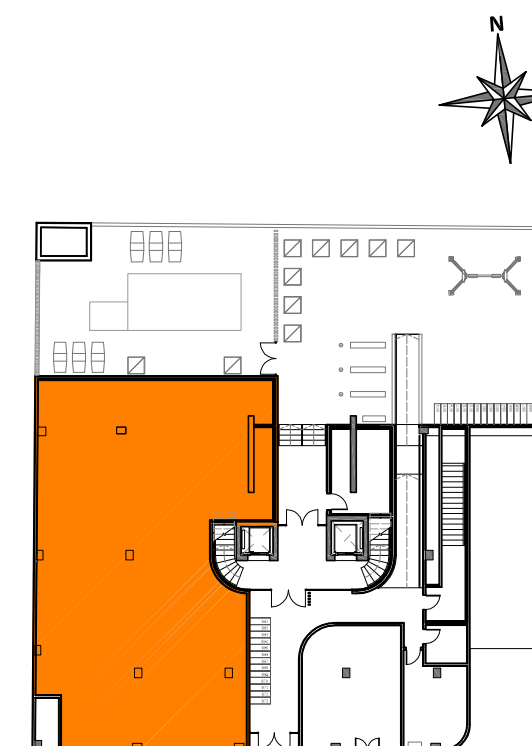
EDIFICIO TERRETA

TIPO DE VIVIENDA Y CUADRO DE SUPERFICIES

Local Comercial

SUPERFICIE UTIL TOTAL	215.15 m ²
SUPERFICIE CONSTRUIDA	228.13 m ²
SUP. CONSTRUIDA CON P.P. E. COMUN	269.45 m ²

PLANO GENERAL Y ORIENTACIÓN



ESCALA GRÁFICA

Las superficies que se presentan en este plano y en su leyenda son aproximadas, las definitivas serán las que resulten de la ejecución de la obra. Tanto este plano como las infografías son orientativos y están sujetos a posibles modificaciones de carácter técnico o impuestas por los organismos autorizantes. El mobiliario indicado, incluso el de cocina es meramente orientativo.

 vital