



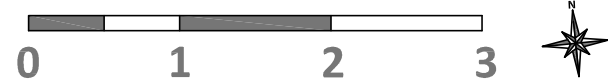
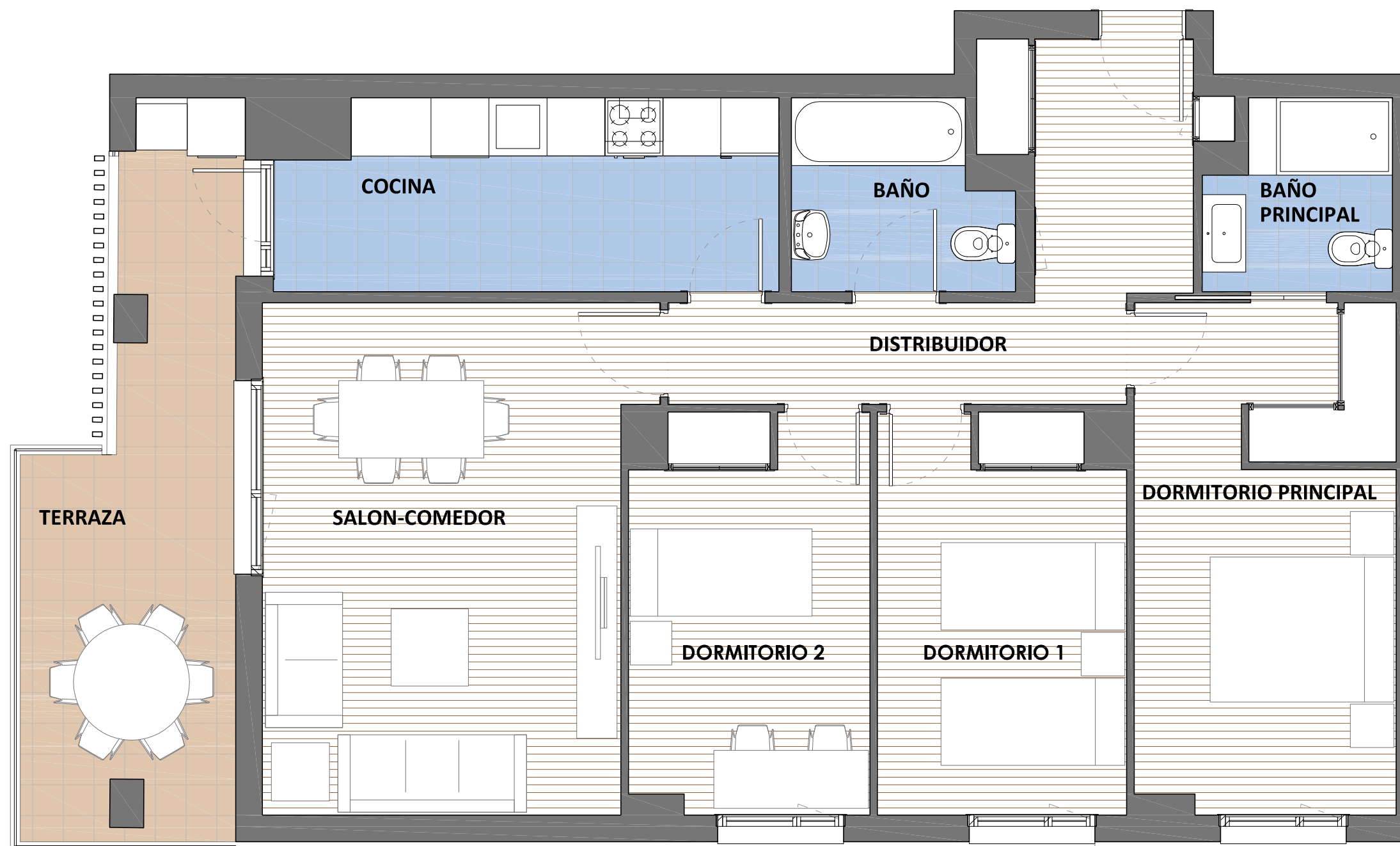
EDIFICIO TERRETA

TIPO DE VIVIENDA Y CUADRO DE SUPERFICIES

Vivienda tipo B - Planta 1ª

Baño	4.10
Baño principal	3.55
Cocina	10.40
Distribuidor	10.30
Dormitorio D1	10.30
Dormitorio D2	9.90
Dormitorio Ppal	13.60
Salón - comedor	20.00
Terraza	13.10
SUPERFICIE UTIL TOTAL	95.25 m²
SUPERFICIE UTIL A EFECTOS VPP	87.21 m²
SUPERFICIE CONSTRUIDA	102.15 m²
SUP. CONSTRUIDA CON P.P. E. COMUN	120.65 m²

PLANO GENERAL Y ORIENTACIÓN



ESCALA GRÁFICA

Las superficies que se presentan en este plano y en su leyenda son aproximadas, las definitivas serán las que resulten de la ejecución de la obra. Tanto este plano como las infografías son orientativos y están sujetos a posibles modificaciones de carácter técnico o impuestas por los organismos autorizantes. El mobiliario indicado, incluso el de cocina es meramente orientativo.