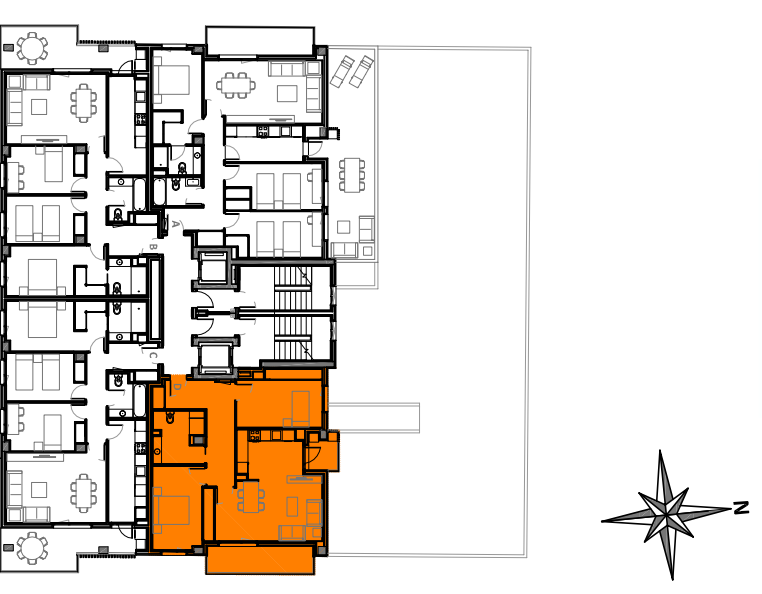


TIPO DE VIVIENDA Y CUADRO DE SUPERFICIES

Vivienda tipo D - Planta 1ª

Baño	7,00
Cocina	7,85
Distribuidor	12,09
Dormitorio D1	13,05
Dormitorio D2	13,10
Galería	2,90
Salón - comedor	18,80
Terraza	7,80
SUPERFICIE UTIL TOTAL	82,59 m²
SUPERFICIE UTIL A EFECTOS VPP	77,24 m²
SUPERFICIE CONSTRUIDA	94,58 m²
SUP. CONSTRUIDA CON P.P. E. COMUN	111,71 m²

PLANO GENERAL Y ORIENTACIÓN



ESCALA GRÁFICA

Las superficies que se presentan en este plano y en su leyenda son aproximadas, las definitivas serán las que resulten de la ejecución de la obra. Tanto este plano como las infografías son orientativos y están sujetos a posibles modificaciones de carácter técnico o impuestas por los organismos autorizantes. El mobiliario indicado, incluso el de cocina es meramente orientativo.