



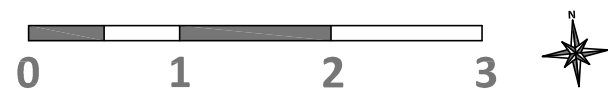
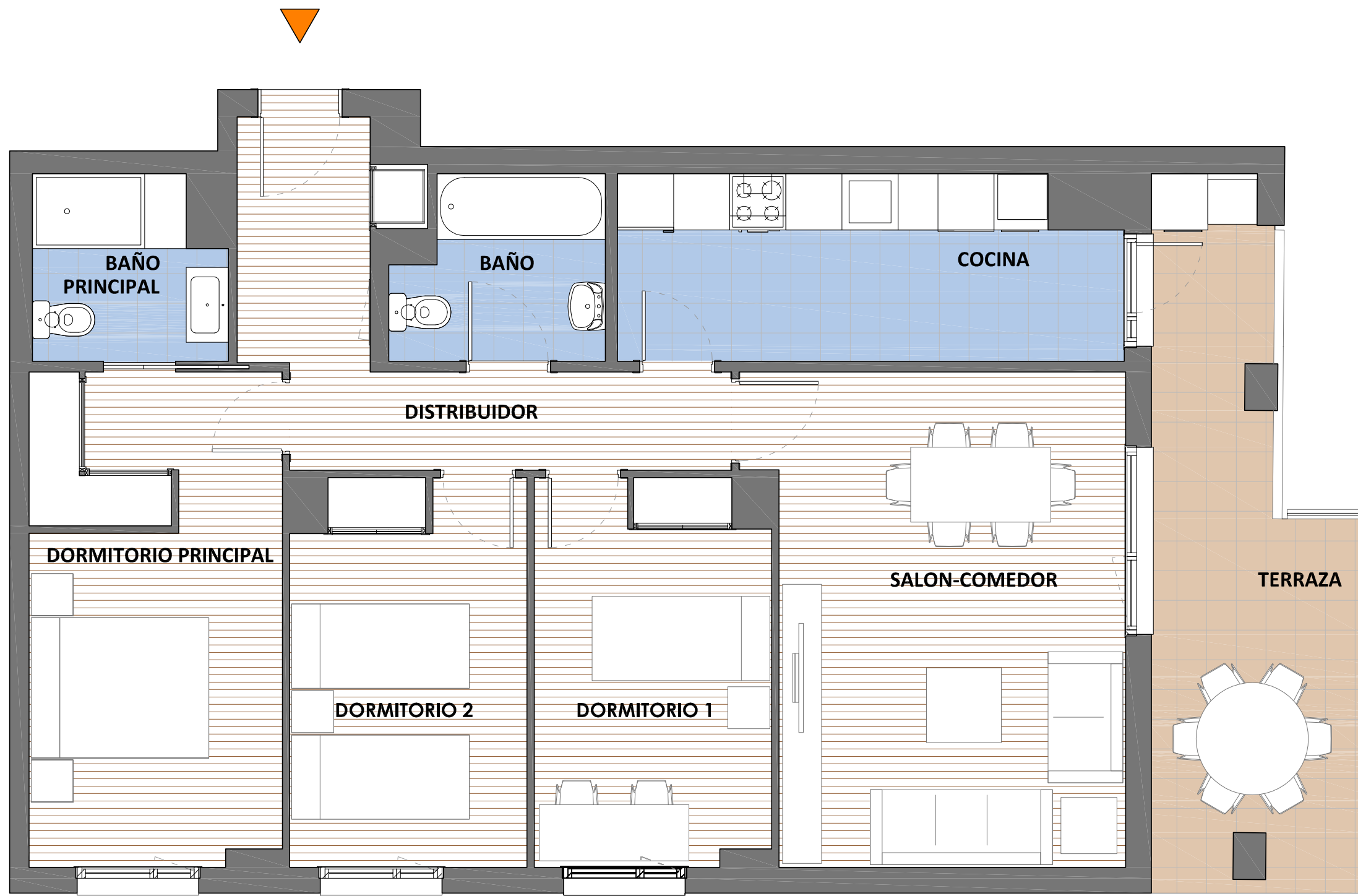
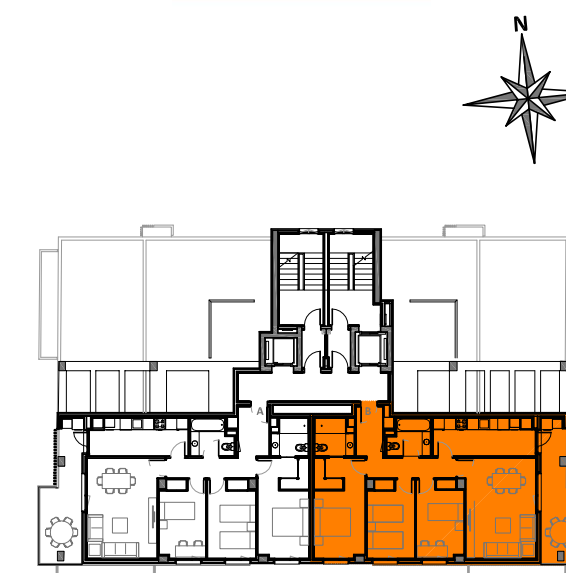
# EDIFICIO TERRETA

## TIPO DE VIVIENDA Y CUADRO DE SUPERFICIES

### Vivienda tipo B - Planta 12ª

|  |                             |
|--|-----------------------------|
| Baño                                     | 4.10                        |
| Baño principal                           | 3.80                        |
| Cocina                                   | 10.35                       |
| Distribuidor                             | 9.35                        |
| Dormitorio D1                            | 10.15                       |
| Dormitorio D2                            | 10.15                       |
| Dormitorio Ppal.                         | 13.60                       |
| Salón - comedor                          | 20.05                       |
| Terraza                                  | 13.40                       |
| <b>SUPERFICIE UTIL TOTAL</b>             | <b>94.95 m<sup>2</sup></b>  |
| <b>SUPERFICIE UTIL A EFECTOS VPP</b>     | <b>88.43 m<sup>2</sup></b>  |
| <b>SUPERFICIE CONSTRUIDA</b>             | <b>104.97 m<sup>2</sup></b> |
| <b>SUP. CONSTRUIDA CON P.P. E. COMUN</b> | <b>123.98 m<sup>2</sup></b> |

## PLANO GENERAL Y ORIENTACIÓN



ESCALA GRÁFICA

Las superficies que se presentan en este plano y en su leyenda son aproximadas, las definitivas serán las que resulten de la ejecución de la obra. Tanto este plano como las infografías son orientativos y están sujetos a posibles modificaciones de carácter técnico o impuestas por los organismos autorizantes. El mobiliario indicado, incluso el de cocina es meramente orientativo.

 **vital**