



Ca l'Antoniet
VILLAS

Sitges

Superficies

VIVIENDA TIPO A

Planta sótano

TOTAL SUPERFICIE ÚTIL INTERIOR 63,00 m²

TOTAL SUPERFICIE CONSTRUIDA 69,50 m²

Planta baja

TOTAL SUPERFICIE ÚTIL INTERIOR 60,00 m²

TOTAL SUPERFICIE CONSTRUIDA 69,50 m²

Planta primera

TOTAL SUPERFICIE ÚTIL INTERIOR 59,00 m²

TOTAL SUPERFICIE CONSTRUIDA 69,50 m²

Planta segunda

TOTAL SUPERFICIE ÚTIL INTERIOR 18,00 m²

TOTAL SUPERFICIE CONSTRUIDA 29,00 m²

TOTAL VIVIENDA

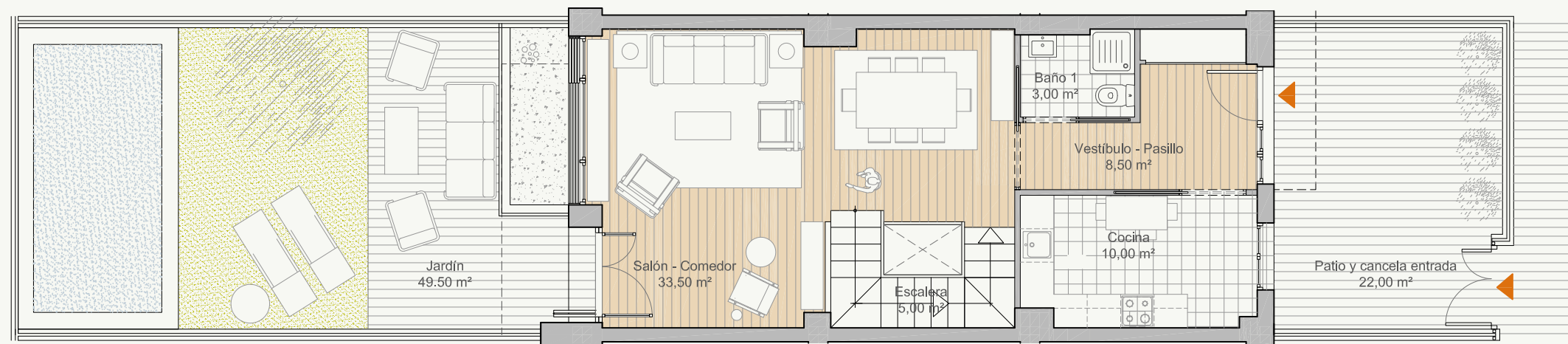
SUPERFICIE ÚTIL VIVIENDA 200,00 m²

SUPERFICIE CONTRUIDA VIVIENDA 237,50 m²

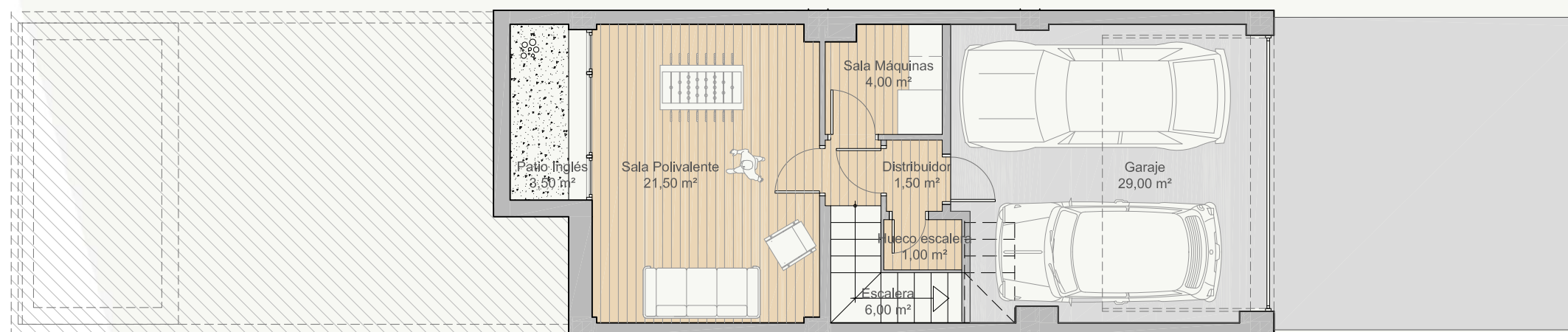
SUPERFICIES ESPACIOS LIBRES

Patio entrada 22,00 m²

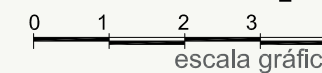
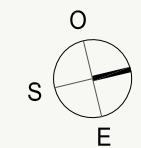
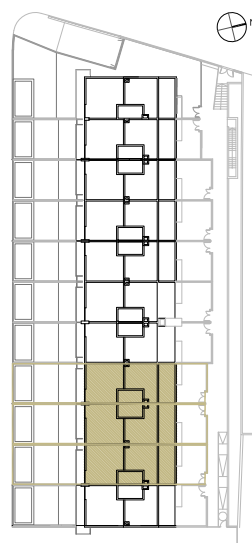
Jardín 49,50 m²



Planta baja



Planta sótano



escala gráfica

Las superficies que se presentan en este plano y en su leyenda son aproximadas, las definitivas serán las que resulten de la ejecución de la obra. Tanto este plano como las infografías son orientativas y están sujetas a posibles modificaciones de carácter técnico o impuestas por los organismos autorizantes.

Vivienda tipo A
Planta sótano | Planta baja



Ca l'Antoniet
VILLAS

Sitges

Superficies

VIVIENDA TIPO A

Planta sótano

TOTAL SUPERFICIE ÚTIL INTERIOR 63,00 m²
TOTAL SUPERFICIE CONSTRUIDA 69,50 m²

Planta baja

TOTAL SUPERFICIE ÚTIL INTERIOR 60,00 m²
TOTAL SUPERFICIE CONSTRUIDA 69,50 m²

Planta primera

TOTAL SUPERFICIE ÚTIL INTERIOR 59,00 m²
TOTAL SUPERFICIE CONSTRUIDA 69,50 m²

Planta segunda

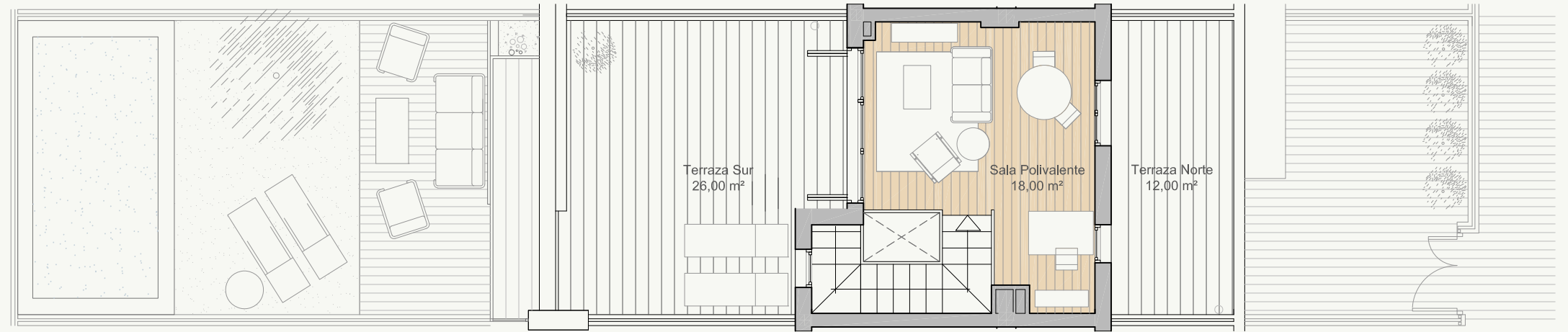
TOTAL SUPERFICIE ÚTIL INTERIOR 18,00 m²
TOTAL SUPERFICIE CONSTRUIDA 29,00 m²

TOTAL VIVIENDA

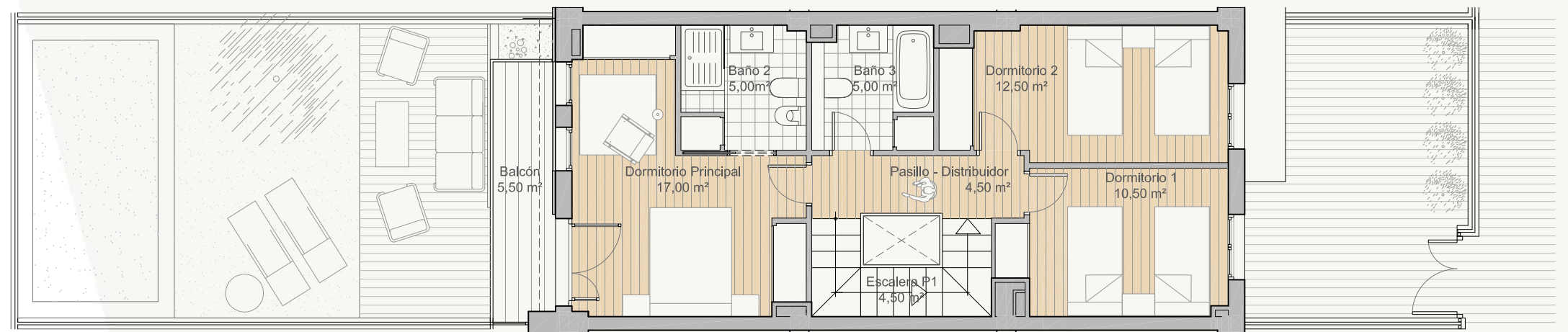
SUPERFICIE ÚTIL VIVIENDA 200,00 m²
SUPERFICIE CONSTRUIDA VIVIENDA 237,50 m²

SUPERFICIES ESPACIOS LIBRES

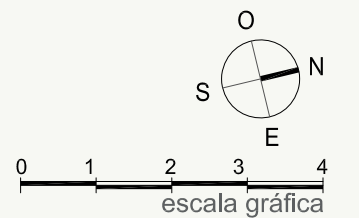
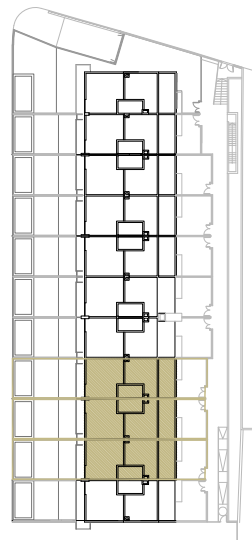
Patio entrada 22,00 m²
Jardín 49,50 m²



Planta segunda



Planta primera



Las superficies que se presentan en este plano y en su leyenda son aproximadas, las definitivas serán las que resulten de la ejecución de la obra. Tanto este plano como las infografías son orientativas y están sujetas a posibles modificaciones de carácter técnico o impuestas por los organismos autorizantes.

Vivienda tipo A
Planta primera | Planta segunda