



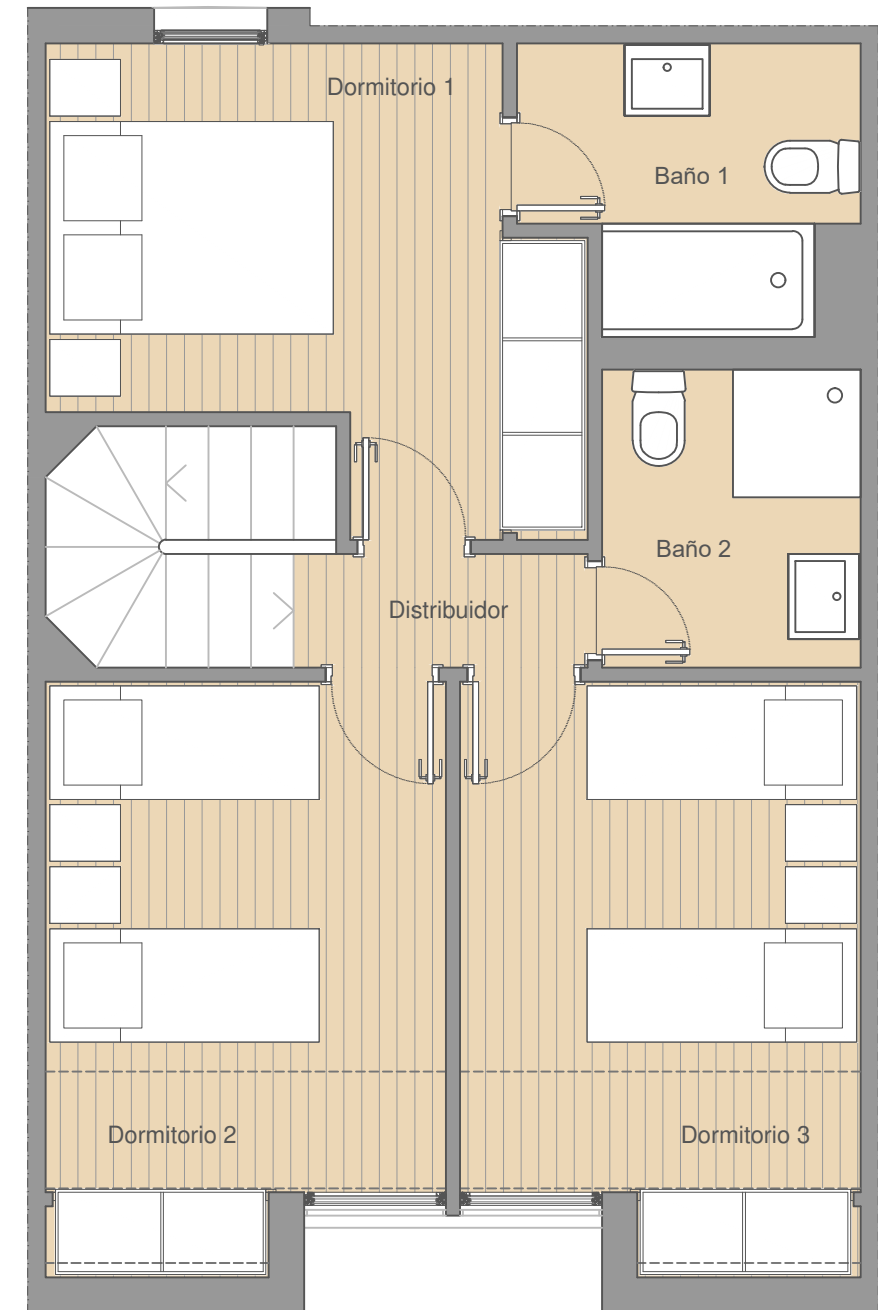
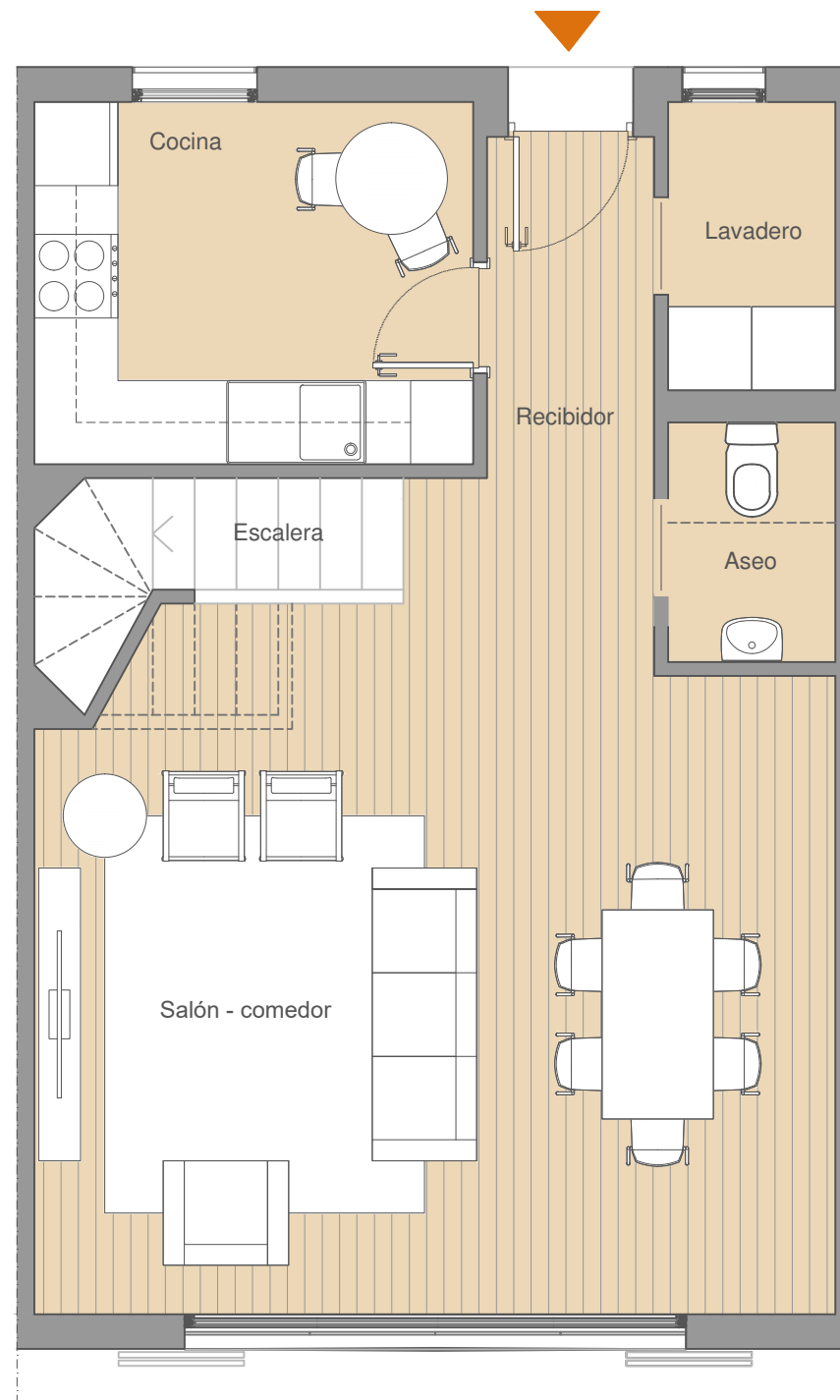
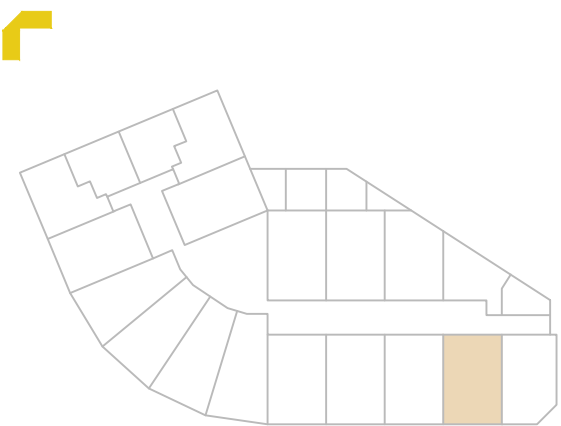
Residencial  
**SAN JUAN**  
Telde

**Superficie útil**

Cocina	8.19 m <sup>2</sup>
Salón - comedor	28.05 m <sup>2</sup>
Recibidor	4.56 m <sup>2</sup>
Distribuidor	1.66 m <sup>2</sup>
Escalera	3.47 m <sup>2</sup>
Aseo	2.06 m <sup>2</sup>
Baño 1	4.54 m <sup>2</sup>
Baño 2	3.83 m <sup>2</sup>
Dormitorio 1	10.60 m <sup>2</sup>
Dormitorio 2	11.10 m <sup>2</sup>
Dormitorio 3	11.10 m <sup>2</sup>
Lavadero	2.48 m <sup>2</sup>
<b>Superficie útil total</b>	<b>91.64 m<sup>2</sup></b>

**Superficies construidas**

<b>Superficie construida total</b>	<b>105.50 m<sup>2</sup></b>
------------------------------------	-----------------------------



Las superficies que se presentan en este plano y en su leyenda son aproximadas, las definitivas serán las que resulten de la ejecución de la obra. Tanto este plano como las infografías son orientativas y están sujetas a posibles modificaciones de carácter técnico o impuestas por los organismos autorizantes. El mobiliario indicado es meramente orientativo y no está incluido en la vivienda.