

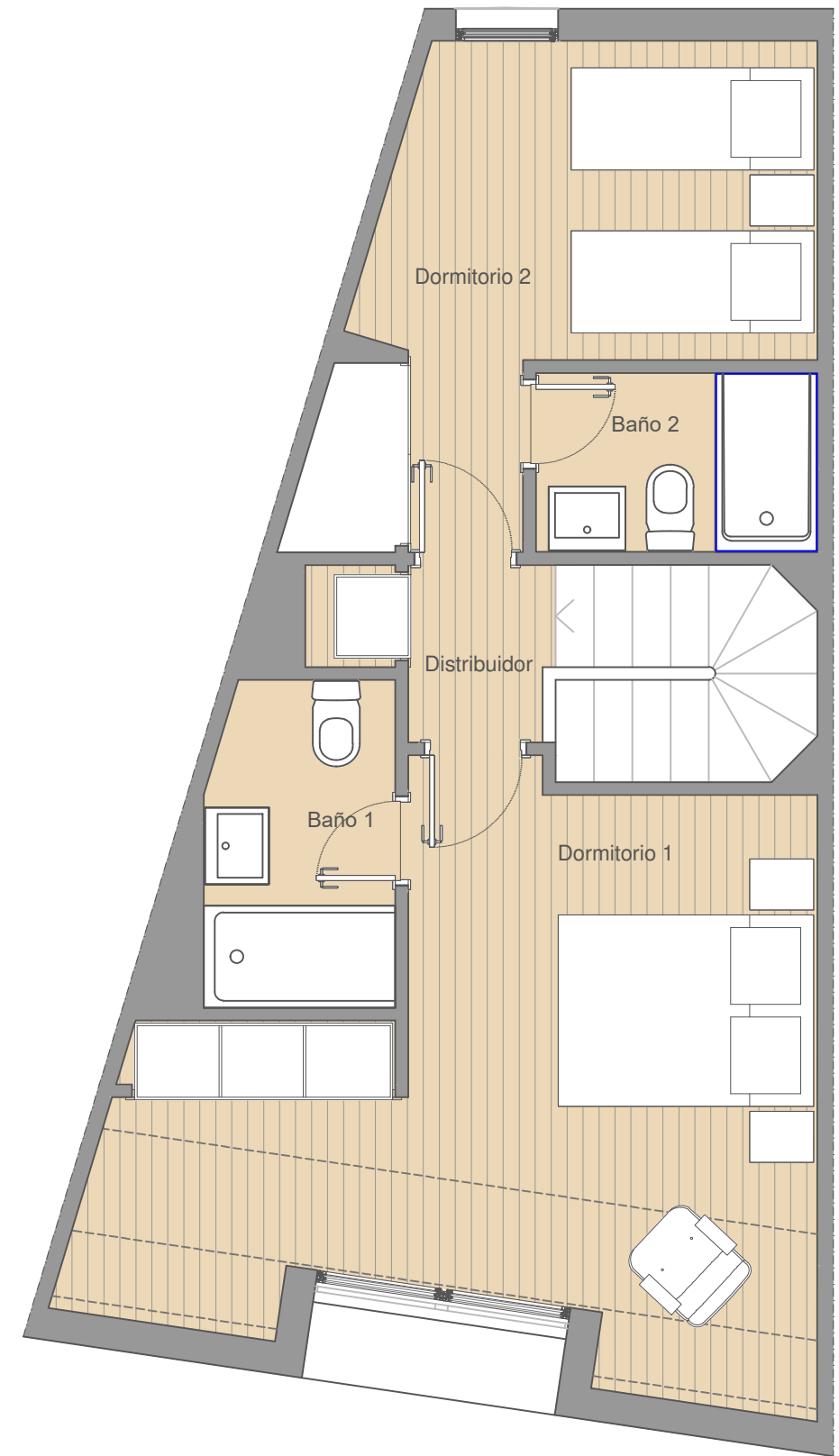
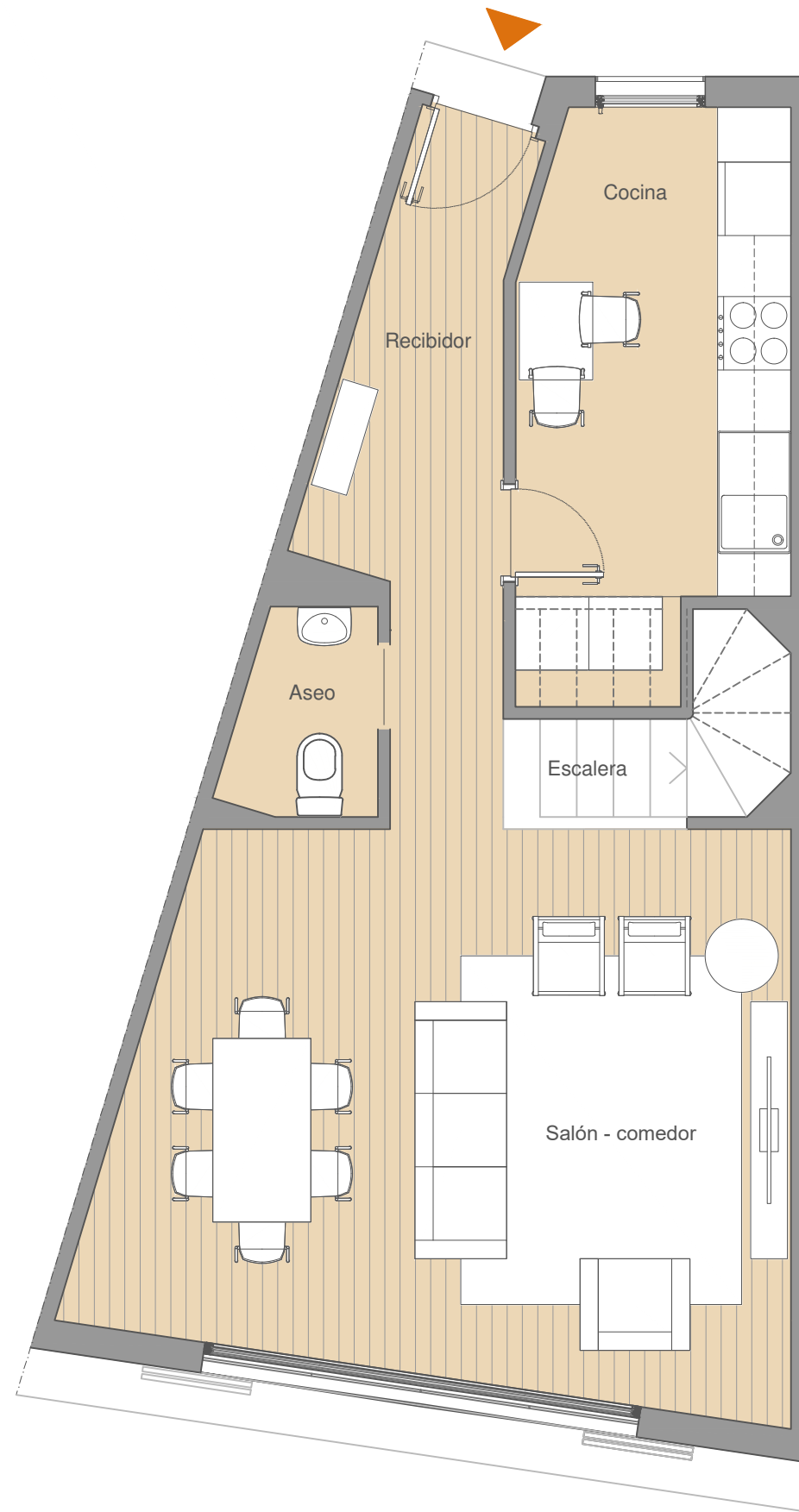
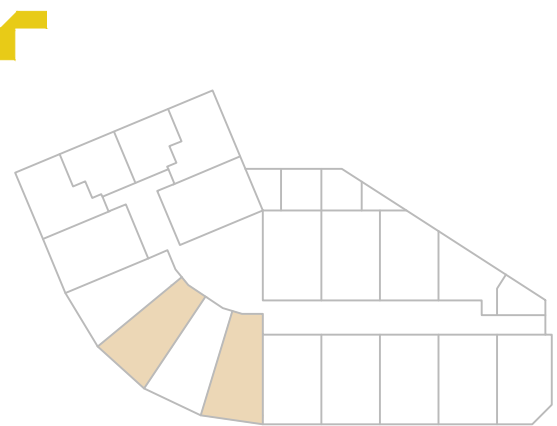


### Superficie útil

Cocina	9.91 m <sup>2</sup>
Salón - comedor	24.40 m <sup>2</sup>
Recibidor	6.79 m <sup>2</sup>
Distribuidor	2.46 m <sup>2</sup>
Escalera	3.23 m <sup>2</sup>
Aseo	1.91 m <sup>2</sup>
Baño 1	3.73 m <sup>2</sup>
Baño 2	3.09 m <sup>2</sup>
Dormitorio 1	19.72 m <sup>2</sup>
Dormitorio 2	10.94 m <sup>2</sup>
<b>Superficie útil total</b>	<b>86.18 m<sup>2</sup></b>

### Superficies construidas

<b>Superficie construida total</b>	<b>100.61 m<sup>2</sup></b>
------------------------------------	-----------------------------



Las superficies que se presentan en este plano y en su leyenda son aproximadas, las definitivas serán las que resulten de la ejecución de la obra. Tanto este plano como las infografías son orientativas y están sujetas a posibles modificaciones de carácter técnico o impuestas por los organismos autorizantes. El mobiliario indicado es meramente orientativo y no está incluido en la vivienda.