



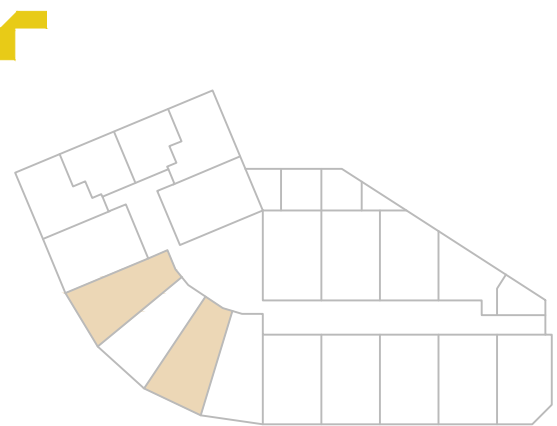
Residencial
SAN JUAN
Telde

Superficie útil

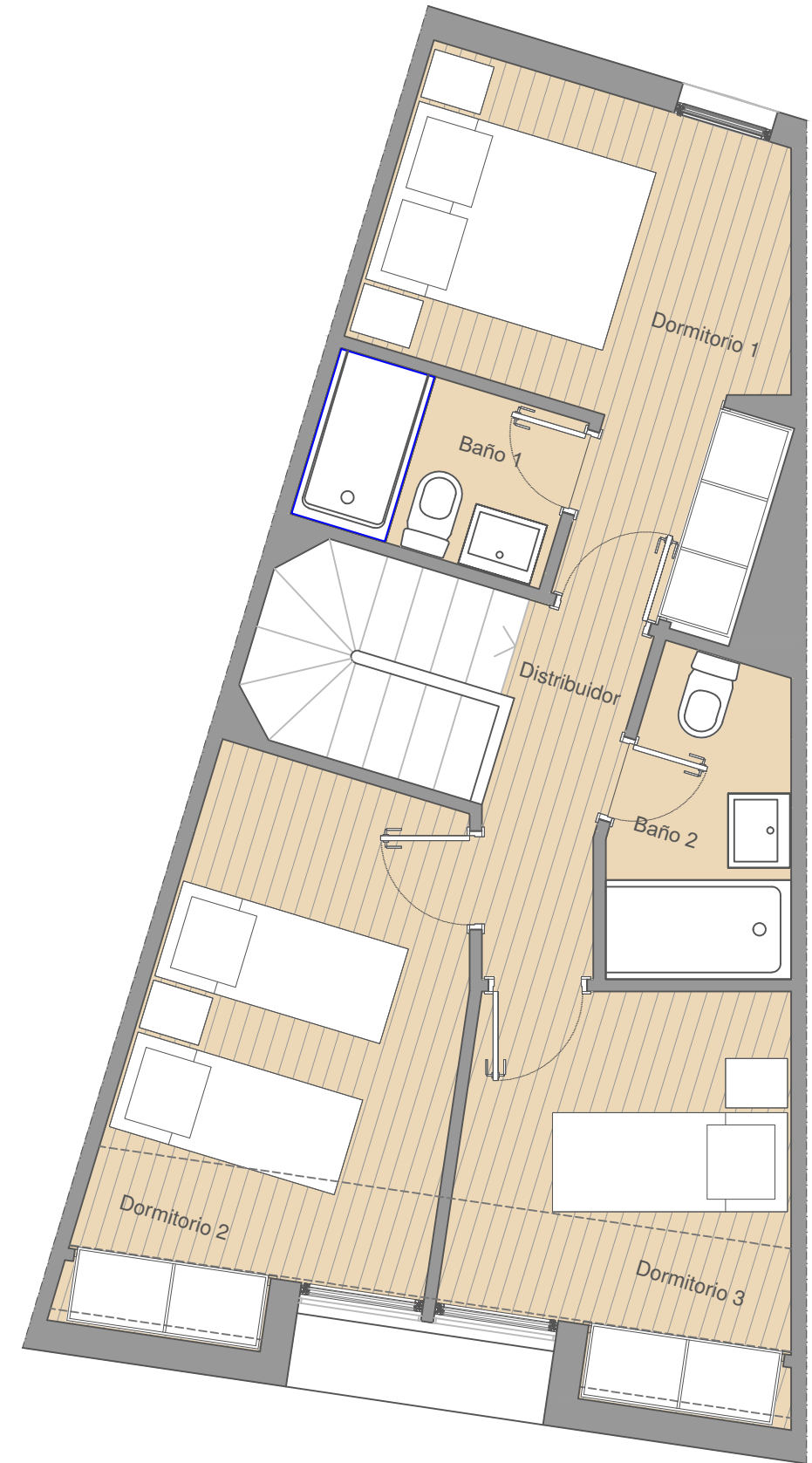
Cocina	9.91 m ²
Salón - comedor	24.40 m ²
Recibidor	6.79 m ²
Distribuidor	2.83 m ²
Escalera	3.23 m ²
Aseo	1.91 m ²
Baño 1	2.94 m ²
Baño 2	3.09 m ²
Dormitorio 1	11.09 m ²
Dormitorio 2	11.49 m ²
Dormitorio 3	8.38 m ²
Superficie útil total	86.06 m²

Superficies construidas

Superficie construida total	100.61 m²
------------------------------------	-----------------------------



1m 4m



Las superficies que se presentan en este plano y en su leyenda son aproximadas, las definitivas serán las que resulten de la ejecución de la obra. Tanto este plano como las infografías son orientativas y están sujetas a posibles modificaciones de carácter técnico o impuestas por los organismos autorizantes. El mobiliario indicado es meramente orientativo y no está incluido en la vivienda.

Vivienda 7 / 9 *
Planta Baja | Planta Alta