



# Jardines de GUAYONJE

## Superficies

### VIVIENDA TIPO 11

#### Planta Baja

TOTAL SUP. ÚTIL INTERIOR	45.33 m <sup>2</sup>
TOTAL SUP. CONSTRUIDA	52.35 m <sup>2</sup>

#### Planta Alta

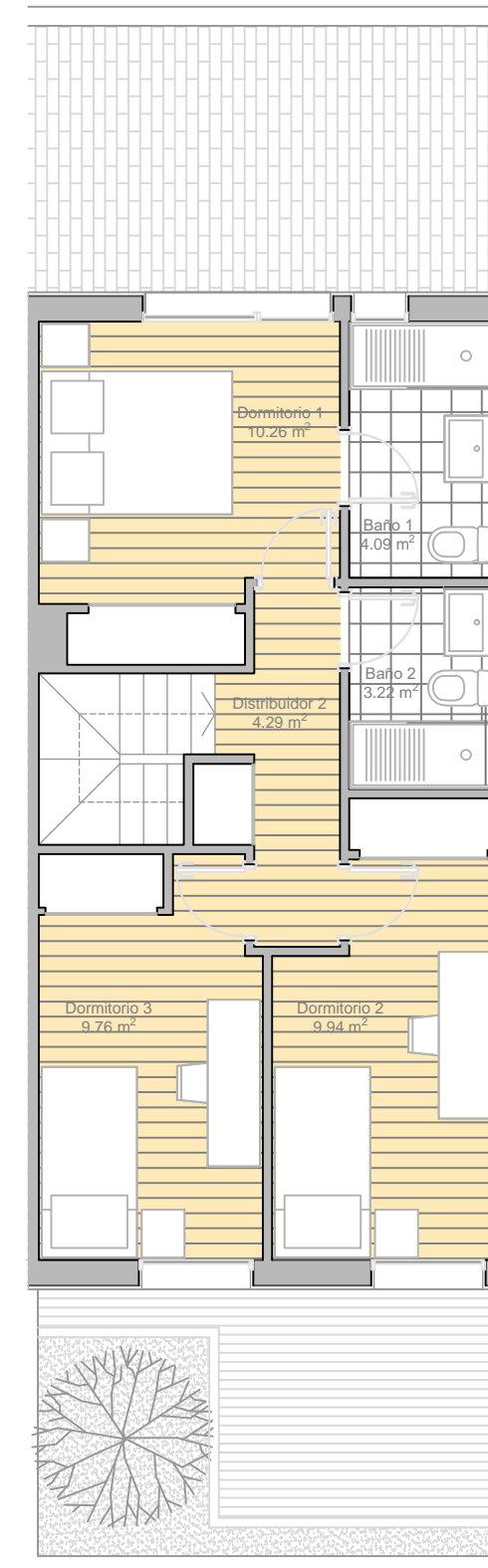
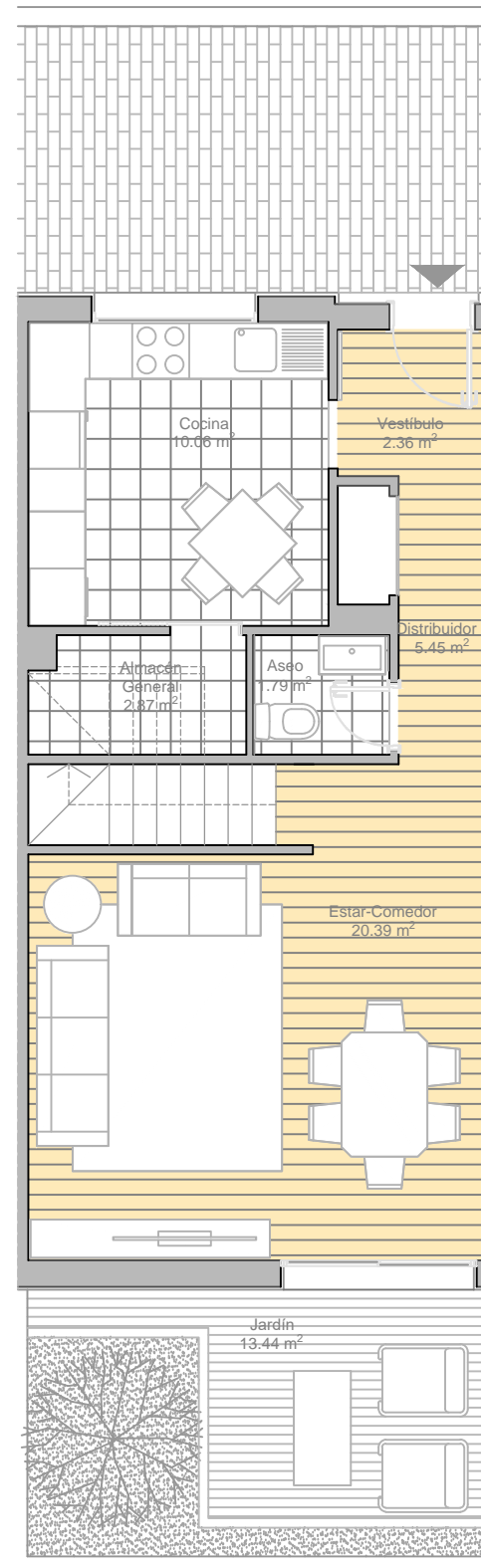
TOTAL SUP. ÚTIL INTERIOR	43.22 m <sup>2</sup>
TOTAL SUP. CONSTRUIDA	52.35 m <sup>2</sup>

#### TOTAL VIVIENDA

SUPERFICIE ÚTIL VIVIENDA	88.55 m <sup>2</sup>
SUPERFICIE CONSTRUIDA VIVIENDA	104.70 m <sup>2</sup>

#### SUPERFICIES ESPACIOS LIBRES

JARDÍN	13.44 m <sup>2</sup>
--------	----------------------



Vivienda tipo 11  
Planta Baja - Planta Alta

Las superficies que se presentan en este plano y en su leyenda son aproximadas, las definitivas son la que resulten de la ejecución de la obra. Tanto este plano como las infografías son orientativas y están sujetas a posibles modificaciones de carácter técnico o impuestas por los organismos autorizantes