



Jardines de GUAYONJE

Superficies

VIVIENDA TIPO 9

Planta Baja

TOTAL SUP. ÚTIL INTERIOR	37.00 m ²
TOTAL SUP. CONSTRUIDA	47.05 m ²

Planta Alta

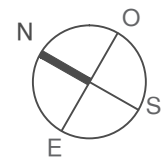
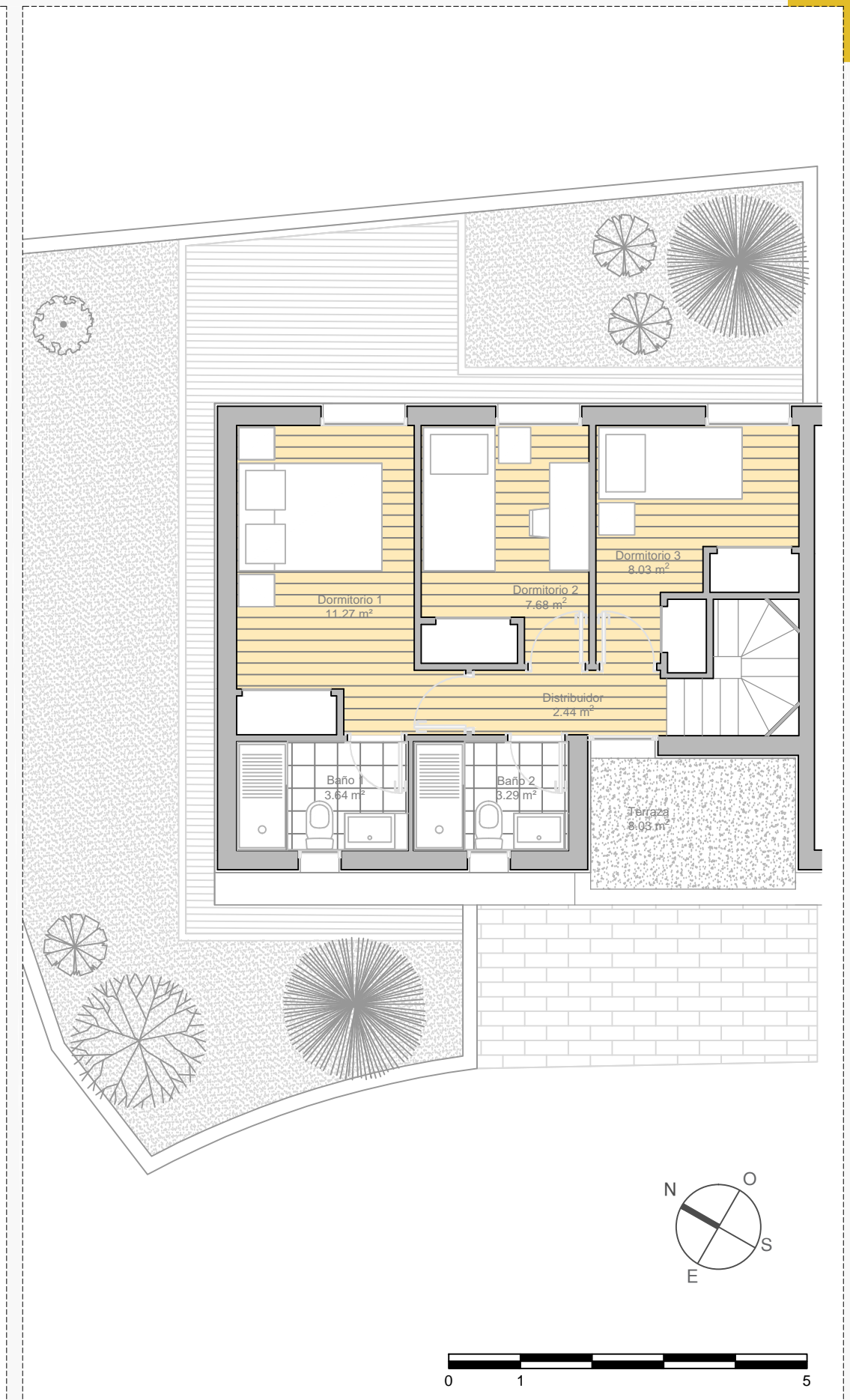
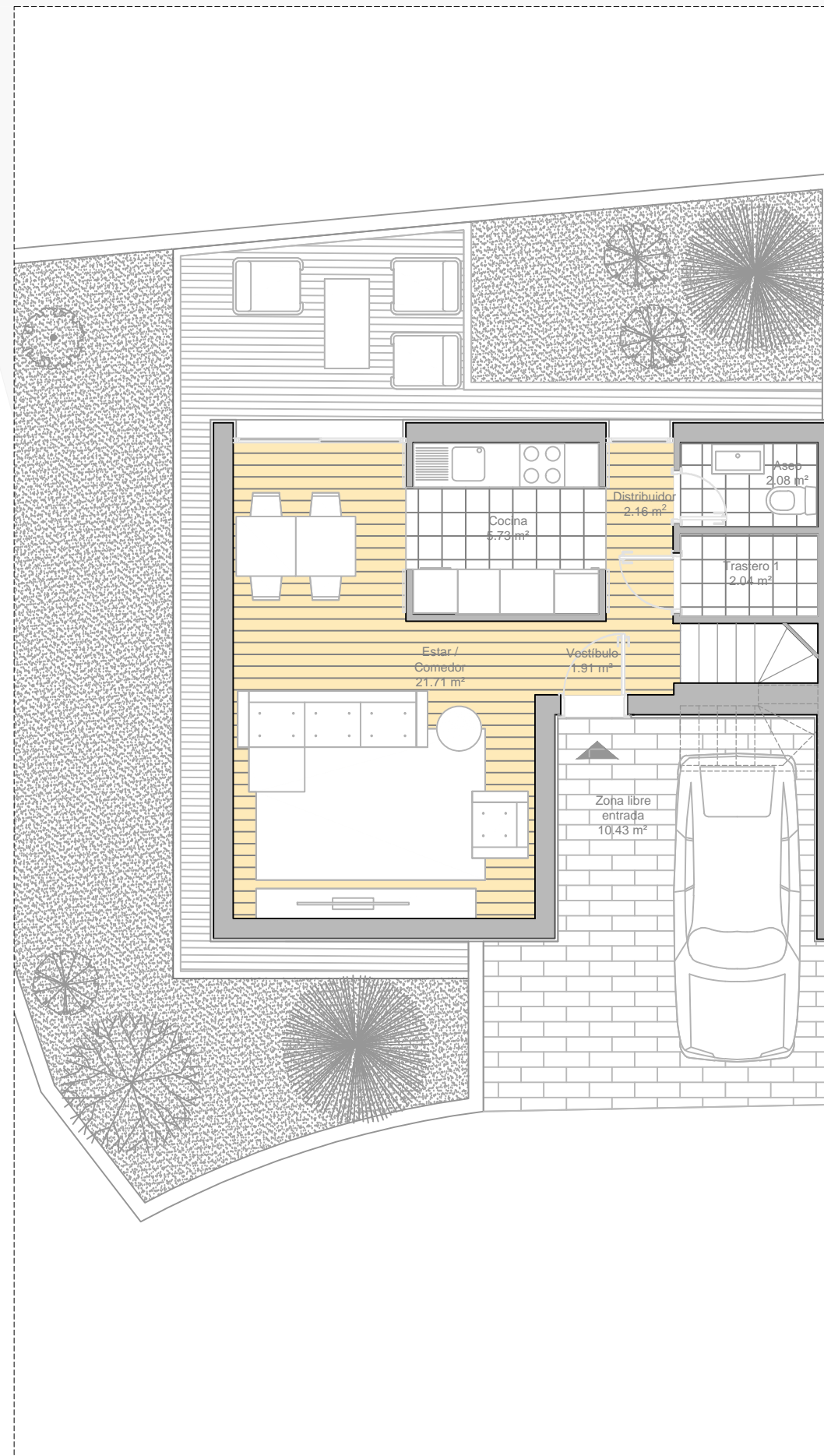
TOTAL SUP. ÚTIL INTERIOR	37.96 m ²
TOTAL SUP. CONSTRUIDA	49.32 m ²

TOTAL VIVIENDA

SUPERFICIE ÚTIL VIVIENDA	85.39 m ²
SUPERFICIE CONSTRUIDA VIVIENDA	96.37 m ²

SUPERFICIES ESPACIOS LIBRES

ESPACIO LIBRE ENTRADA / FRONTAL	10.43 m ²
---------------------------------	----------------------



Vivienda tipo 9
Planta Baja - Planta Alta

Las superficies que se presentan en este plano y en su leyenda son aproximadas, las definitivas son la que resulten de la ejecución de la obra. Tanto este plano como las infografías son orientativas y están sujetas a posibles modificaciones de carácter técnico o impuestas por los organismos autorizantes