



Residencial SAN JUAN

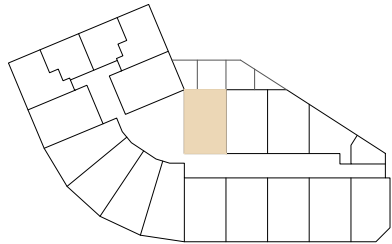
Telde

Superficie útil

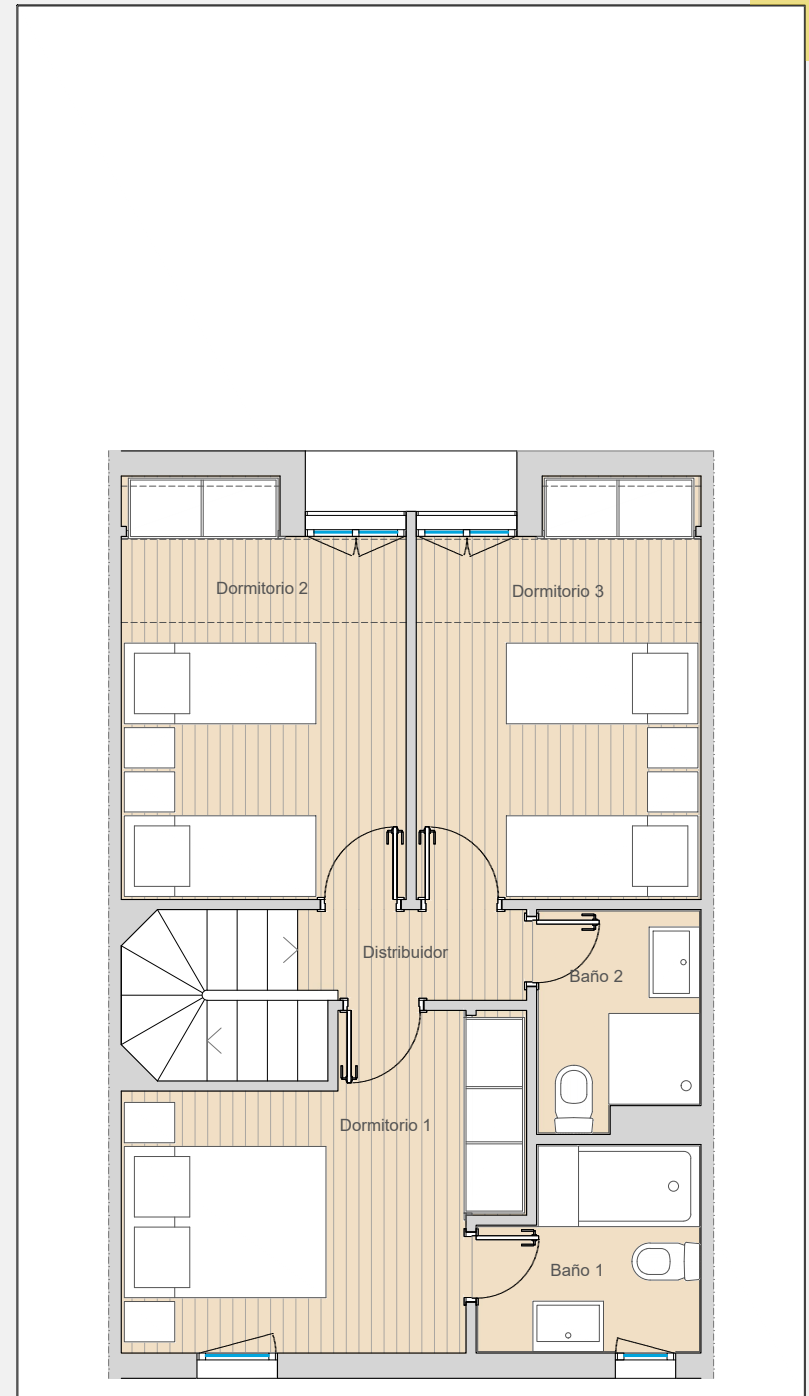
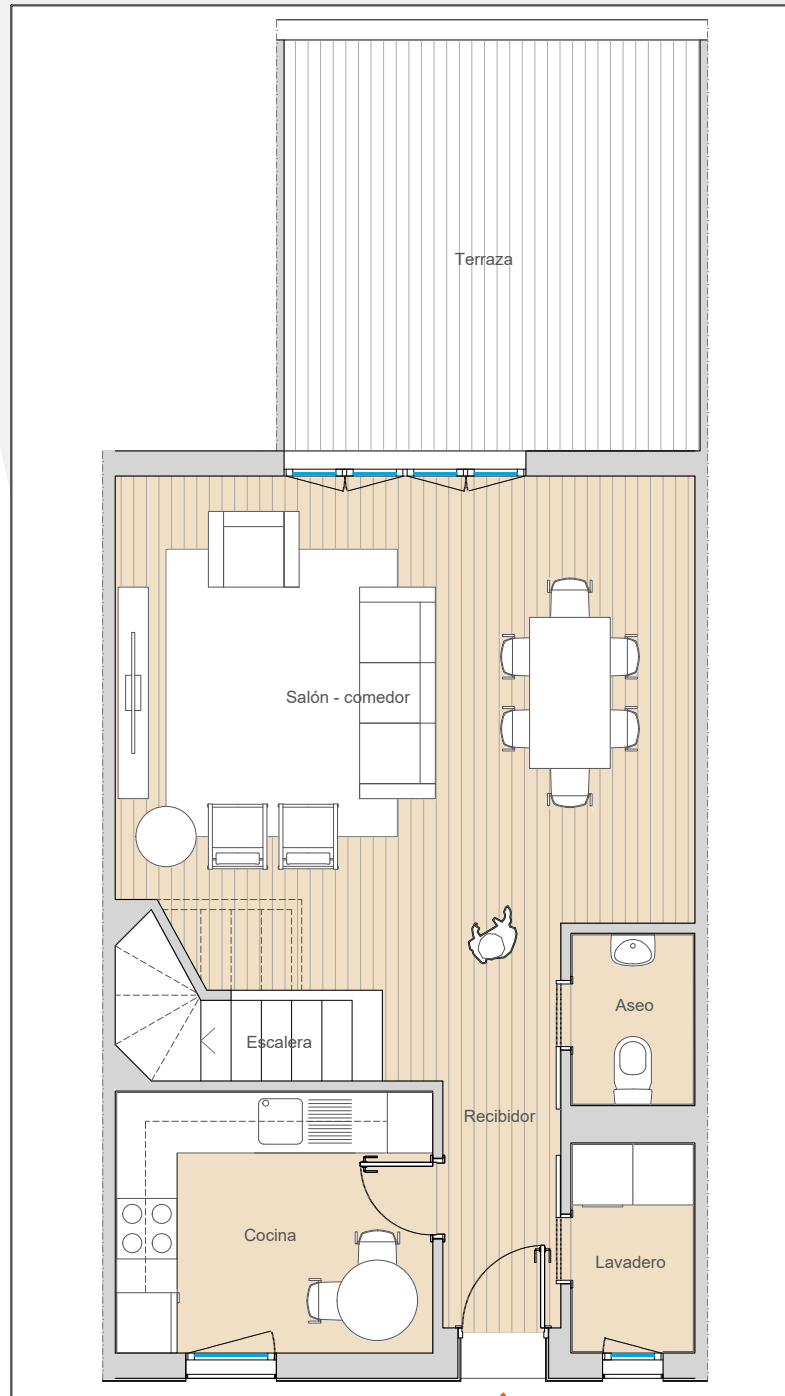
Cocina	8.10 m ²
Salón - comedor	27.84 m ²
Recibidor	4.45 m ²
Distribuidor	2.00 m ²
Escalera	3.47 m ²
Aseo	2.02 m ²
Baño 1	4.01 m ²
Baño 2	3.26 m ²
Dormitorio 1	11.12 m ²
Dormitorio 2	10.95 m ²
Dormitorio 3	10.95 m ²
Lavadero	2.47 m ²
Superficie útil total	90.65 m²
Terraza	16.82 m ²

Superficies construidas

Superficie construida total + zz.cc	130.38 m²
--	-----------------------------



1m 4m



Las superficies que se presentan en este plano y en su leyenda son aproximadas, las definitivas serán las que resulten de la ejecución de la obra. Tanto este plano como las infografías son orientativas y están sujetas a posibles modificaciones de carácter técnico o impuestas por los organismos autorizantes.

Vivienda 16
Planta Baja | Planta Alta