



# Residencial SAN JUAN

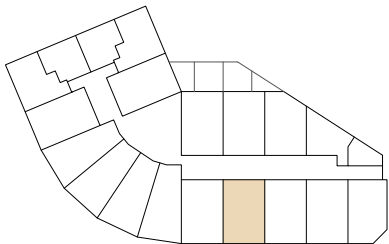
Telde

## Superficie útil

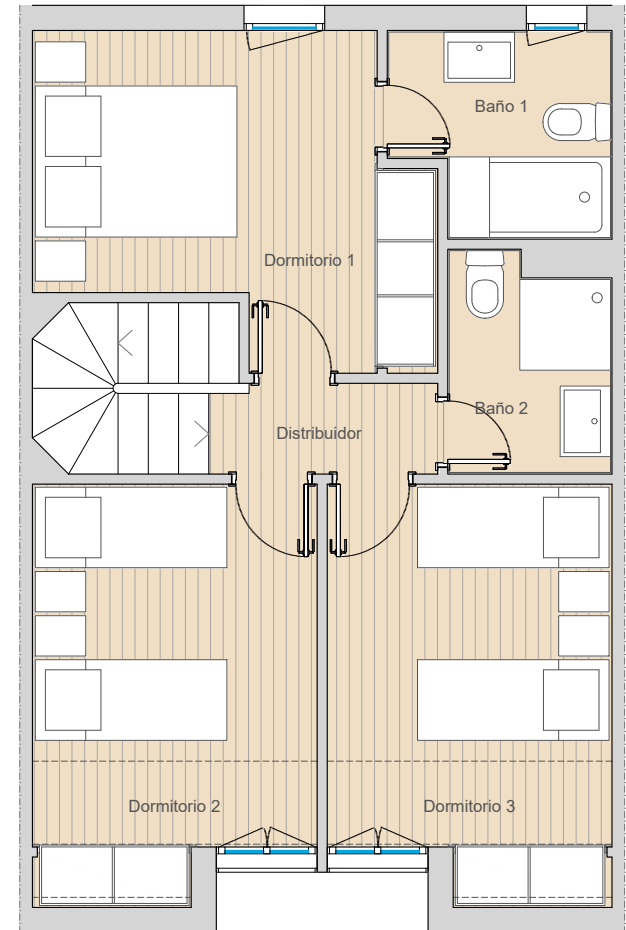
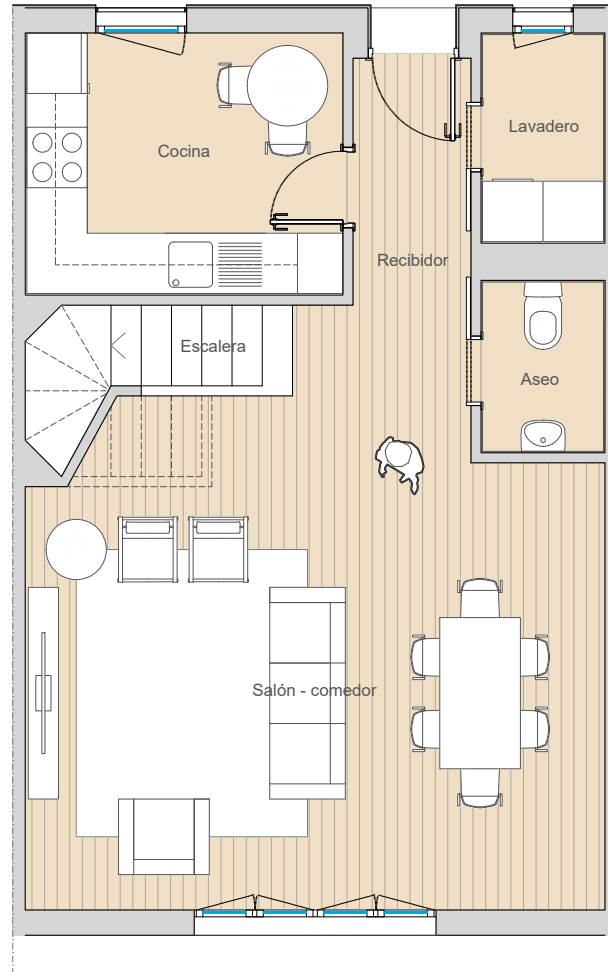
Cocina	8.10 m <sup>2</sup>
Salón - comedor	27.84 m <sup>2</sup>
Recibidor	4.45 m <sup>2</sup>
Distribuidor	2.00 m <sup>2</sup>
Escalera	3.47 m <sup>2</sup>
Aseo	2.02 m <sup>2</sup>
Baño 1	4.01 m <sup>2</sup>
Baño 2	3.26 m <sup>2</sup>
Dormitorio 1	11.12 m <sup>2</sup>
Dormitorio 2	10.95 m <sup>2</sup>
Dormitorio 3	10.95 m <sup>2</sup>
Lavadero	2.47 m <sup>2</sup>
<b>Superficie útil total</b>	<b>90.65 m<sup>2</sup></b>

## Superficies construidas

<b>Superficie construida total + zz.cc</b>	<b>130.38 m<sup>2</sup></b>
--	-----------------------------



1m 4m



Las superficies que se presentan en este plano y en su leyenda son aproximadas, las definitivas serán las que resulten de la ejecución de la obra. Tanto este plano como las infografías son orientativas y están sujetas a posibles modificaciones de carácter técnico o impuestas por los organismos autorizantes.