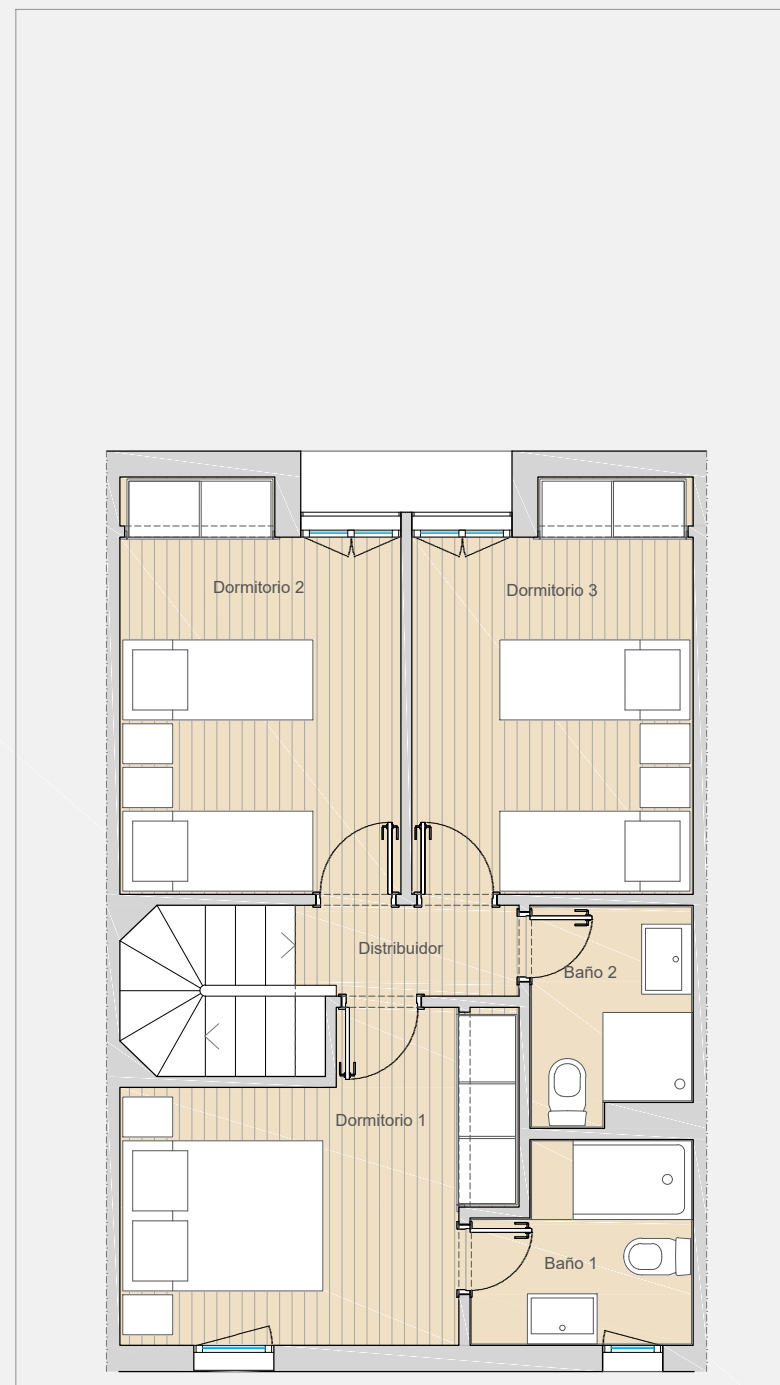
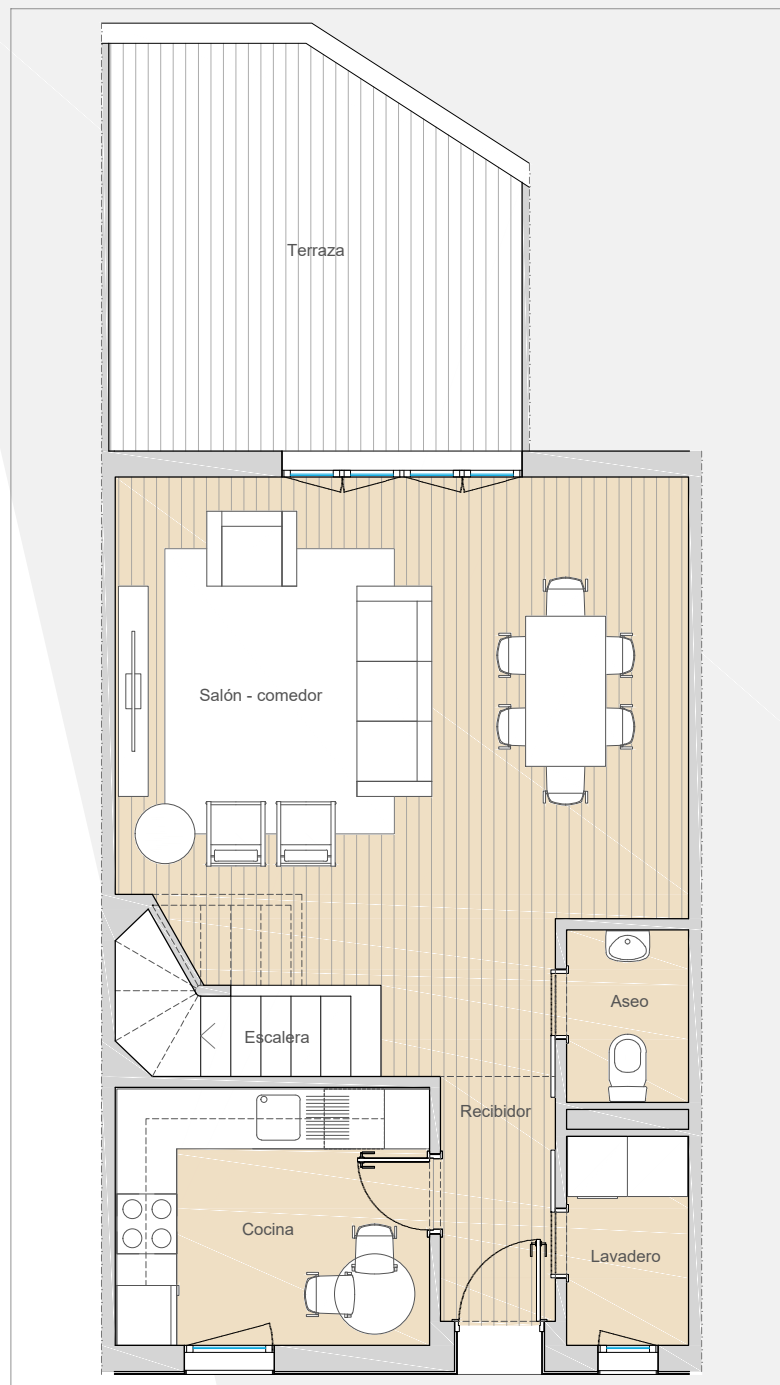
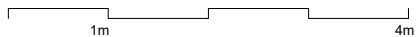
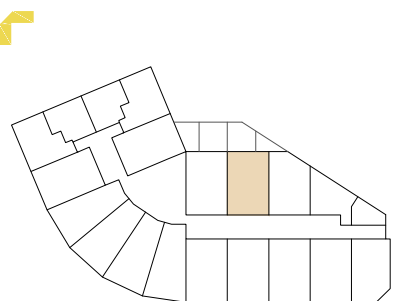


### Superficie útil

|                              |                            |
|------------------------------|----------------------------|
| Cocina                       | 8.10 m <sup>2</sup>        |
| Salón - comedor              | 27.84 m <sup>2</sup>       |
| Recibidor                    | 4.45 m <sup>2</sup>        |
| Distribuidor                 | 2.00 m <sup>2</sup>        |
| Escalera                     | 3.47 m <sup>2</sup>        |
| Aseo                         | 2.02 m <sup>2</sup>        |
| Baño 1                       | 4.01 m <sup>2</sup>        |
| Baño 2                       | 3.26 m <sup>2</sup>        |
| Dormitorio 1                 | 11.12 m <sup>2</sup>       |
| Dormitorio 2                 | 10.95 m <sup>2</sup>       |
| Dormitorio 3                 | 10.95 m <sup>2</sup>       |
| Lavadero                     | 2.47 m <sup>2</sup>        |
| <b>Superficie útil total</b> | <b>90.66 m<sup>2</sup></b> |
| Terraza                      | 15.32 m <sup>2</sup>       |

### Superficies construidas

|                                     |                       |
|-------------------------------------|-----------------------|
| Superficie construida total + zz.cc | 130.38 m <sup>2</sup> |
|-------------------------------------|-----------------------|



Las superficies que se presentan en este plano y en su leyenda son aproximadas, las definitivas serán las que resulten de la ejecución de la obra. Tanto este plano como las infografías son orientativas y están sujetas a posibles modificaciones de carácter técnico o impuestas por los organismos autorizantes.