



PUERTA
de **VISTAHERMOSA**
conjunto Residencial

**VIVIENDA A
PLANTAS 1º A 4º
PORTAL 1**

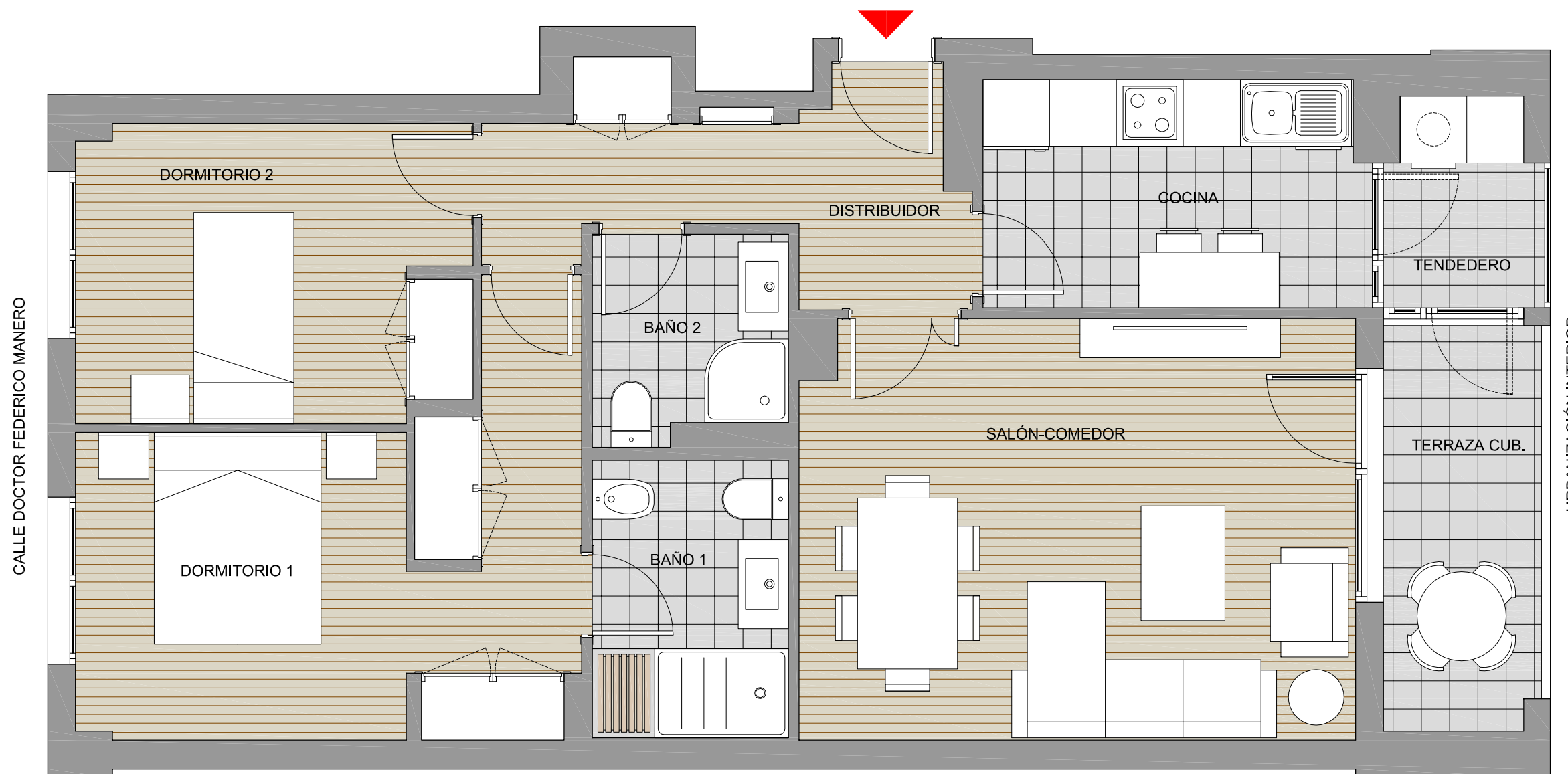
SUPERFICIE ÚTIL

Cocina	7,0 m ²
Salón - comedor	18,6 m ²
Distribuidor	6,5 m ²
Baño 1	4,4 m ²
Baño 2	3,1 m ²
Dormitorio 1	13,5 m ²
Dormitorio 2	9,4 m ²
Tendedero	2,6 m ²
Superficie útil total	65,10 m²

Superficie terraza cub.	5,0 m ²
-------------------------	--------------------

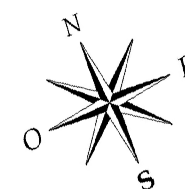
SUPERFICIES CONSTRUIDAS

Superficie construidas + zz.cc. 91,71 m²

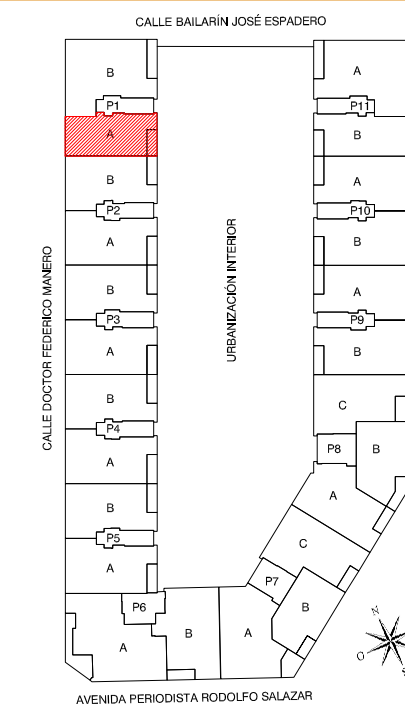


CALLE DOCTOR FEDERICO MANERO

URBANIZACIÓN INTERIOR



Escala gráfica





PUERTA
de **VISTAHERMOSA**
conjunto Residencial

**VIVIENDA A
PLANTAS 1º A 4º
PORTAL 1**

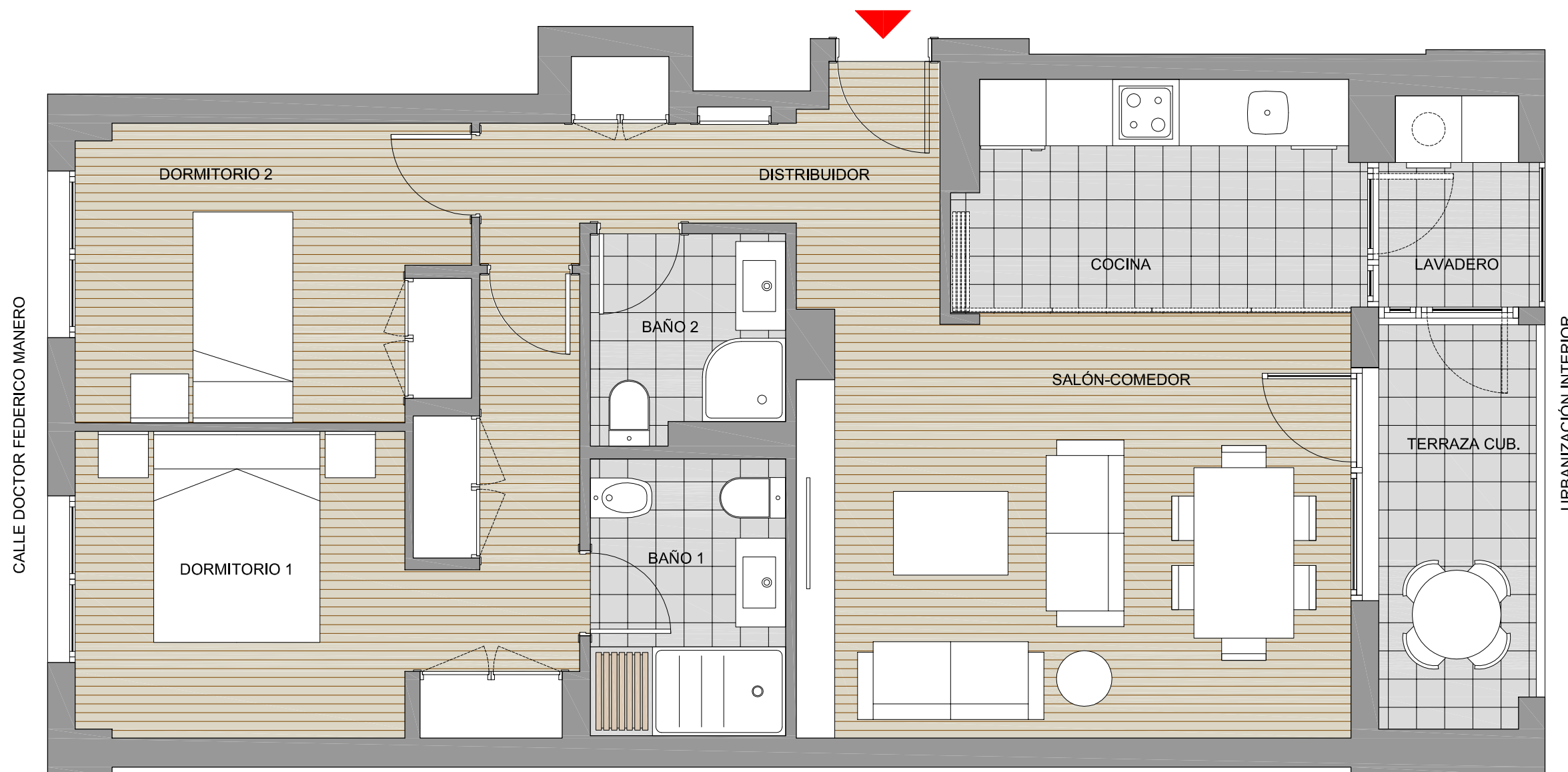
SUPERFICIE ÚTIL

Cocina	7,0 m ²
Salón - comedor	18,6 m ²
Distribuidor	6,5 m ²
Baño 1	4,4 m ²
Baño 2	3,1 m ²
Dormitorio 1	13,5 m ²
Dormitorio 2	9,4 m ²
Lavadero	2,6 m ²
Superficie útil total	65,10 m²

Superficie terraza cub.	5,0 m ²
-------------------------	--------------------

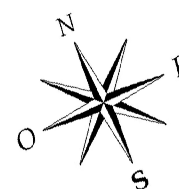
SUPERFICIES CONSTRUIDAS

Superficie construidas + zz.cc.	91,47 m ²
---------------------------------	----------------------



CALLE DOCTOR FEDERICO MANERO

URBANIZACIÓN INTERIOR



Escala gráfica

