



PUERTA
de **VISTAHERMOSA**
conjunto Residencial

**VIVIENDA A
PLANTAS 1º A 4º
PORTAL 3**

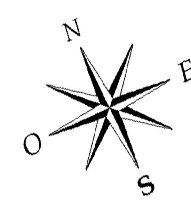
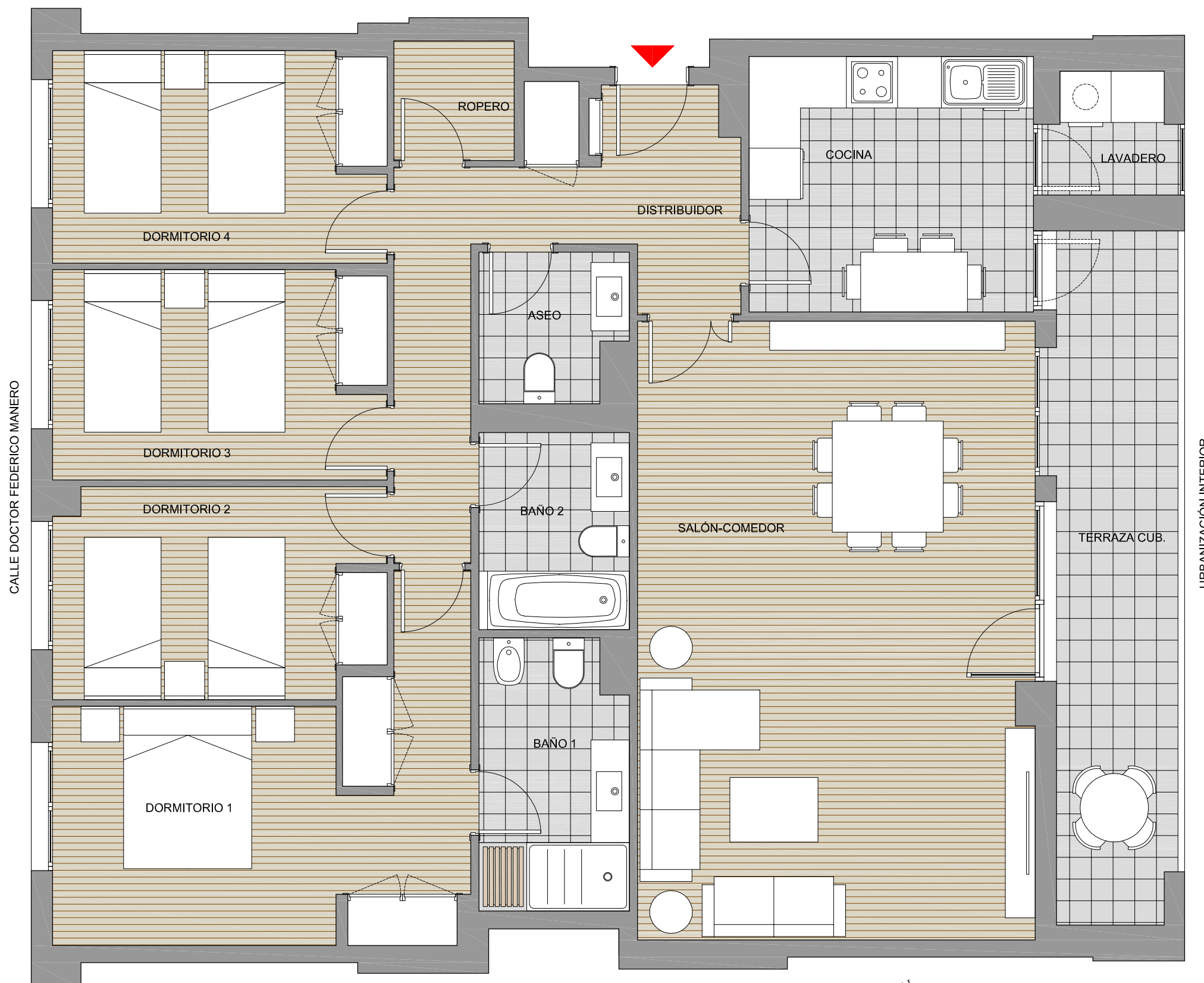
SUPERFICIE ÚTIL

Cocina	9,9 m ²
Salón - comedor	33,7 m ²
Distribuidor	10,1 m ²
Aseo	2,9 m ²
Baño 1	5,4 m ²
Baño 2	4,1 m ²
Dormitorio 1	15,0 m ²
Dormitorio 2	9,3 m ²
Dormitorio 3	9,5 m ²
Dormitorio 4	9,5 m ²
Lavadero	2,1 m ²
Ropero	2,0 m ²
Superficie útil total	113,50 m²

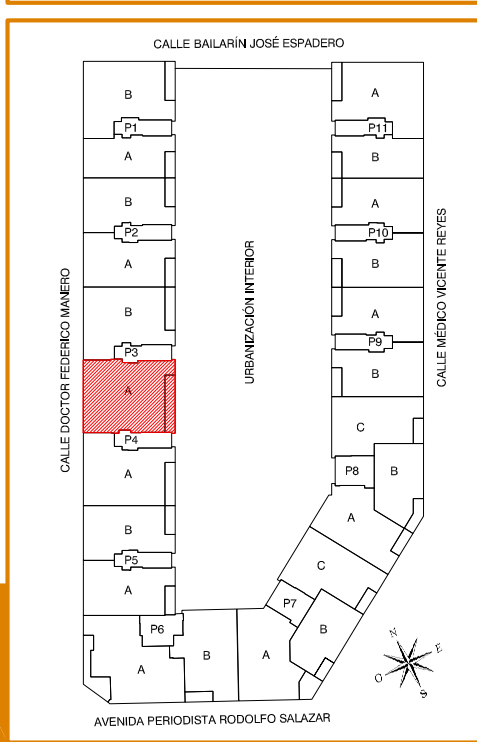
Superficie terraza cub. 11,4 m²

SUPERFICIES CONSTRUIDAS

Superficie construidas + zz.cc. 159,48 m²



Escala gráfica





PUERTA
de **VISTAHERMOSA**
conjunto Residencial

**VIVIENDA A
PLANTAS 1º A 4º
PORTAL 3**

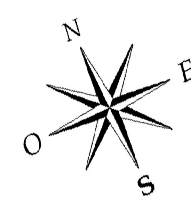
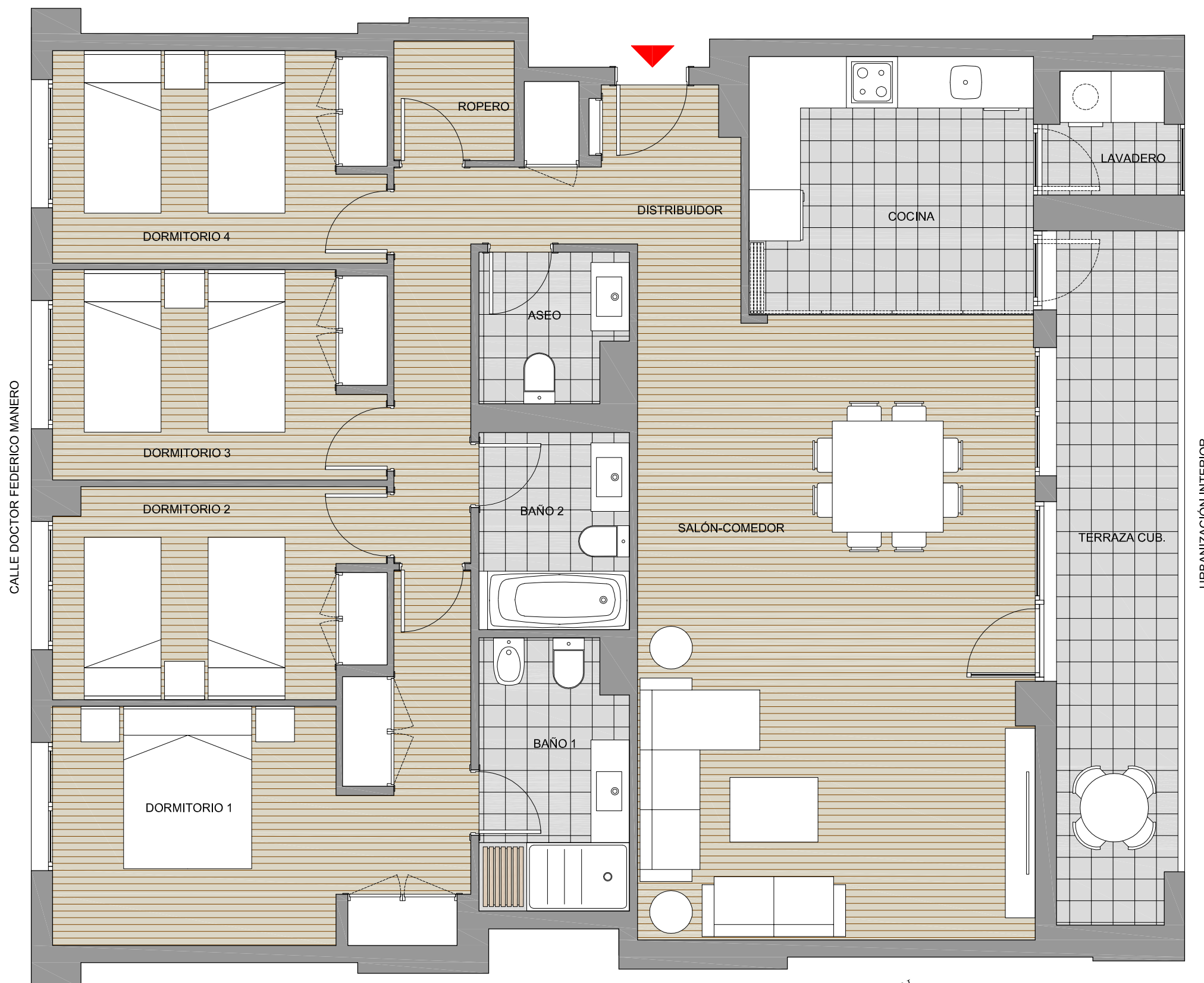
SUPERFICIE ÚTIL

Cocina	9,9 m ²
Salón - comedor	33,7 m ²
Distribuidor	10,1 m ²
Aseo	2,9 m ²
Baño 1	5,4 m ²
Baño 2	4,1 m ²
Dormitorio 1	15,0 m ²
Dormitorio 2	9,3 m ²
Dormitorio 3	9,5 m ²
Dormitorio 4	9,5 m ²
Lavadero	2,1 m ²
Ropero	2,0 m ²
Superficie útil total	113,50 m²

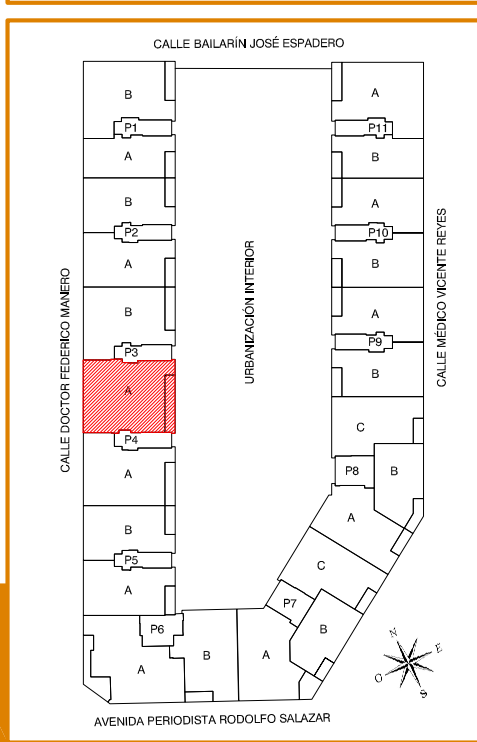
Superficie terraza cub. 11,4 m²

SUPERFICIES CONSTRUIDAS

Superficie construidas + zz.cc. 159,48 m²



Escala gráfica



Las superficies que se presentan en este plano y en su leyenda son aproximadas, las definitivas serán las que resulten de la ejecución de la obra.
Tanto este plano como las infografías son orientativos y están sujetos a posibles modificaciones de carácter técnico o impuestas por los organismos autorizantes.
El mobiliario indicado es meramente orientativo y no está incluido en la vivienda.