



PUERTA
de **VISTAHERMOSA**
conjunto Residencial

**VIVIENDA A
PLANTAS 1º A 4º
PORTAL 5**

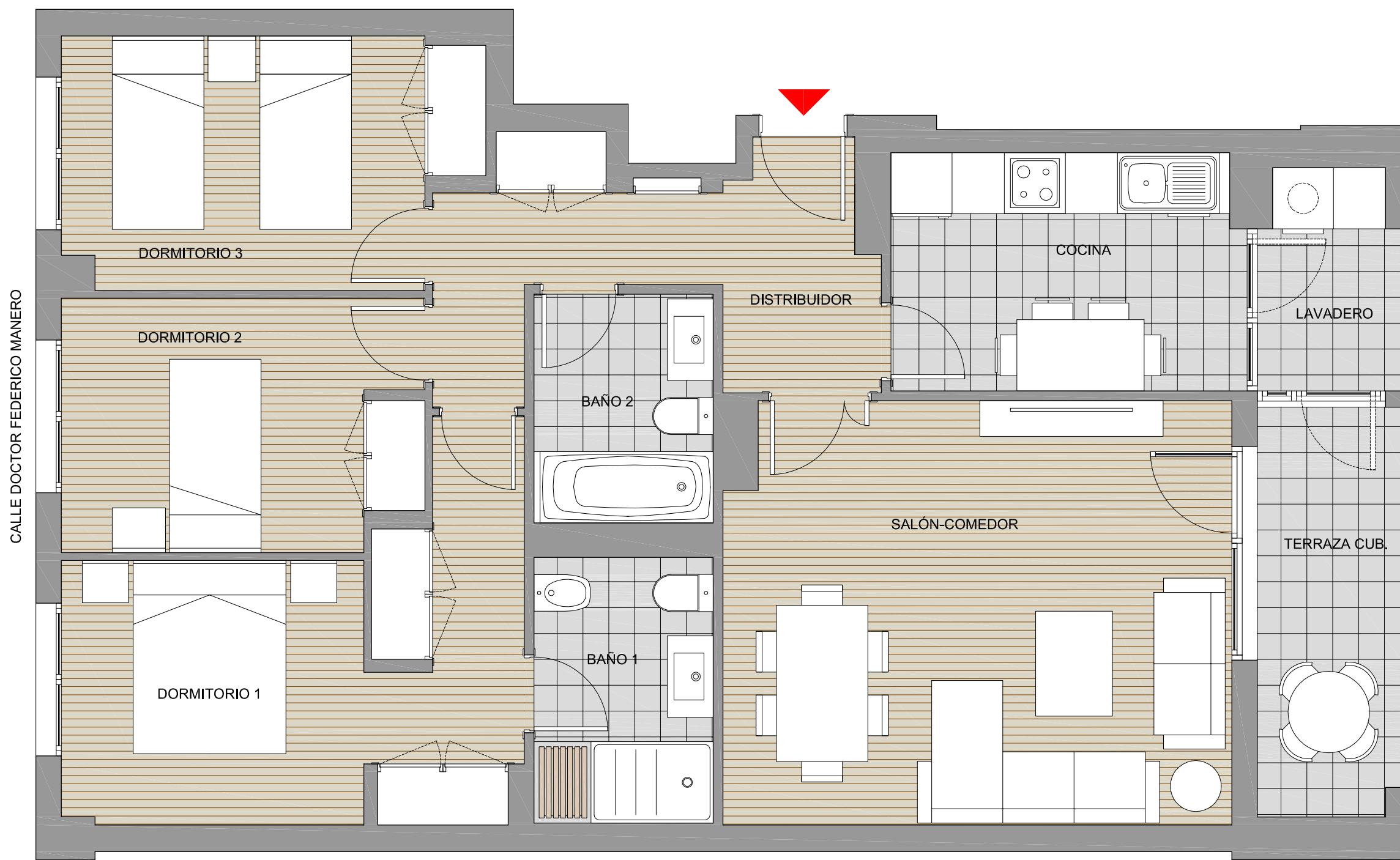
SUPERFICIE ÚTIL

Cocina	8,1 m ²
Salón - comedor	20,5 m ²
Distribuidor	7,8 m ²
Baño 1	4,6 m ²
Baño 2	4,0 m ²
Dormitorio 1	12,9 m ²
Dormitorio 2	8,6 m ²
Dormitorio 3	9,6 m ²
Lavadero	3,0 m ²
Superficie útil total	79,10 m²

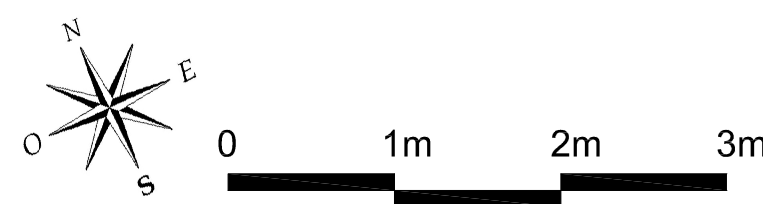
Superficie terraza cub.	5,7 m ²
-------------------------	--------------------

SUPERFICIES CONSTRUIDAS

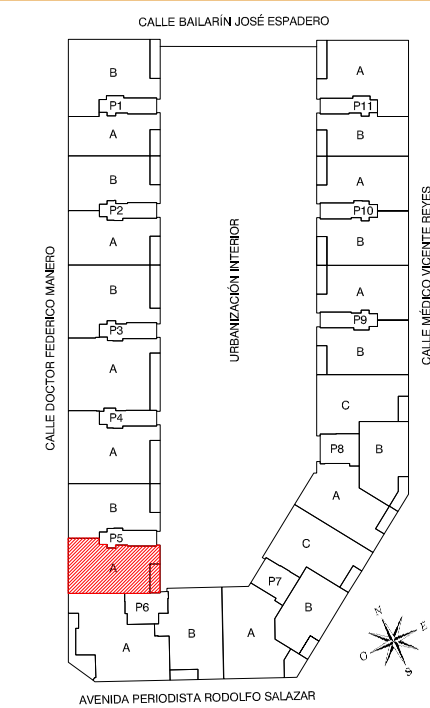
Superficie construidas + zz.cc. 111,14 m²



URBANIZACIÓN INTERIOR



Escala gráfica





PUERTA
de **VISTAHERMOSA**
conjunto Residencial

**VIVIENDA A
PLANTAS 1º A 4º
PORTAL 5**

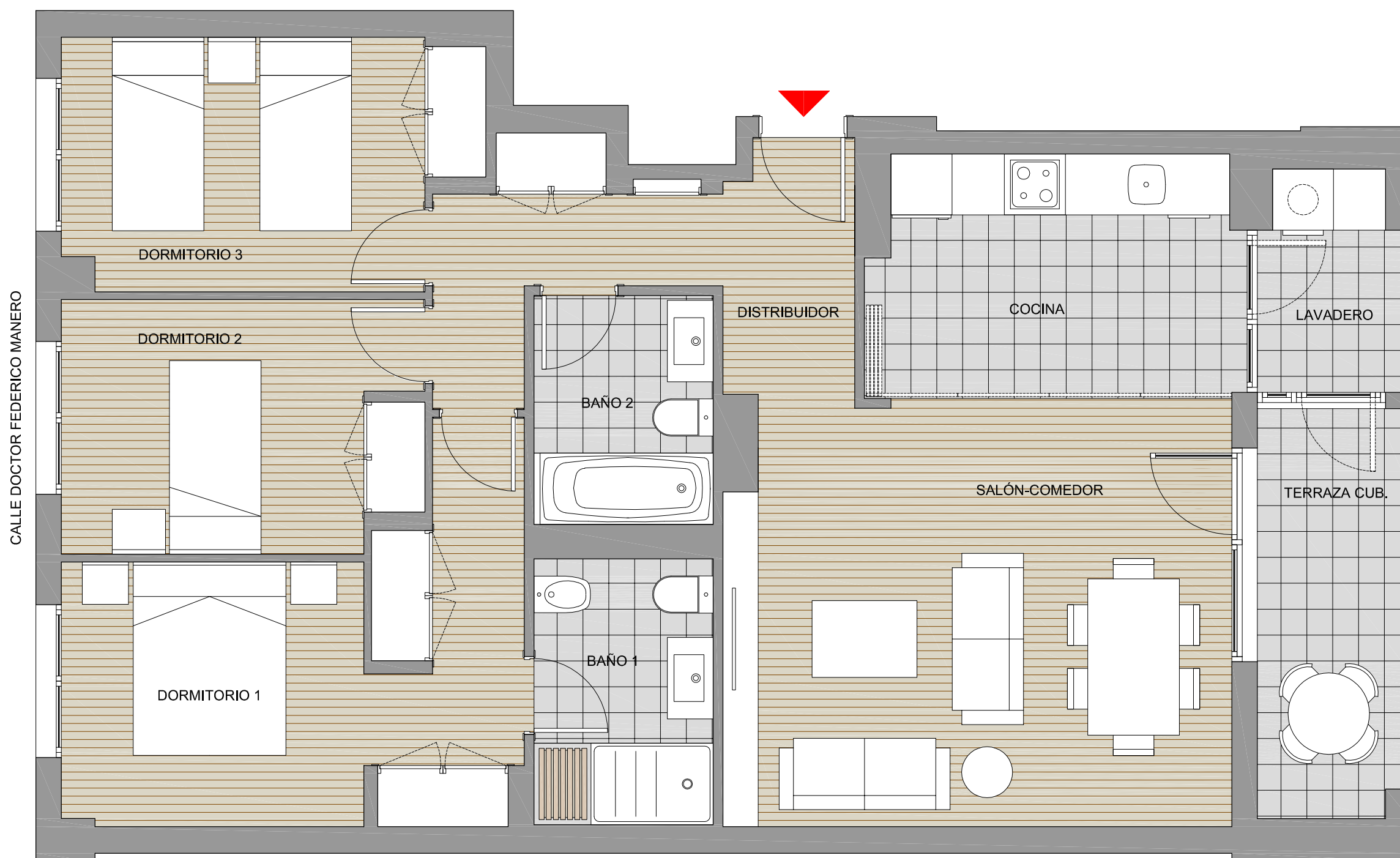
SUPERFICIE ÚTIL

Cocina	8,1 m ²
Salón - comedor	20,5 m ²
Distribuidor	7,8 m ²
Baño 1	4,6 m ²
Baño 2	4,0 m ²
Dormitorio 1	12,9 m ²
Dormitorio 2	8,6 m ²
Dormitorio 3	9,6 m ²
Lavadero	3,0 m ²
Superficie útil total	79,10 m²

Superficie terraza cub.	5,7 m ²
-------------------------	--------------------

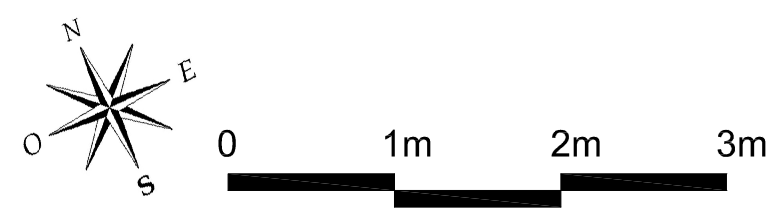
SUPERFICIES CONSTRUIDAS

Superficie construidas + zz.cc. 111,14 m²



CALLE DOCTOR FEDERICO MANERO

URBANIZACIÓN INTERIOR



Escala gráfica

