



# PUERTA de VISTAHERMOSA conjunto Residencial

## VIVIENDA C PLANTAS 1ª A 4ª PORTAL 8

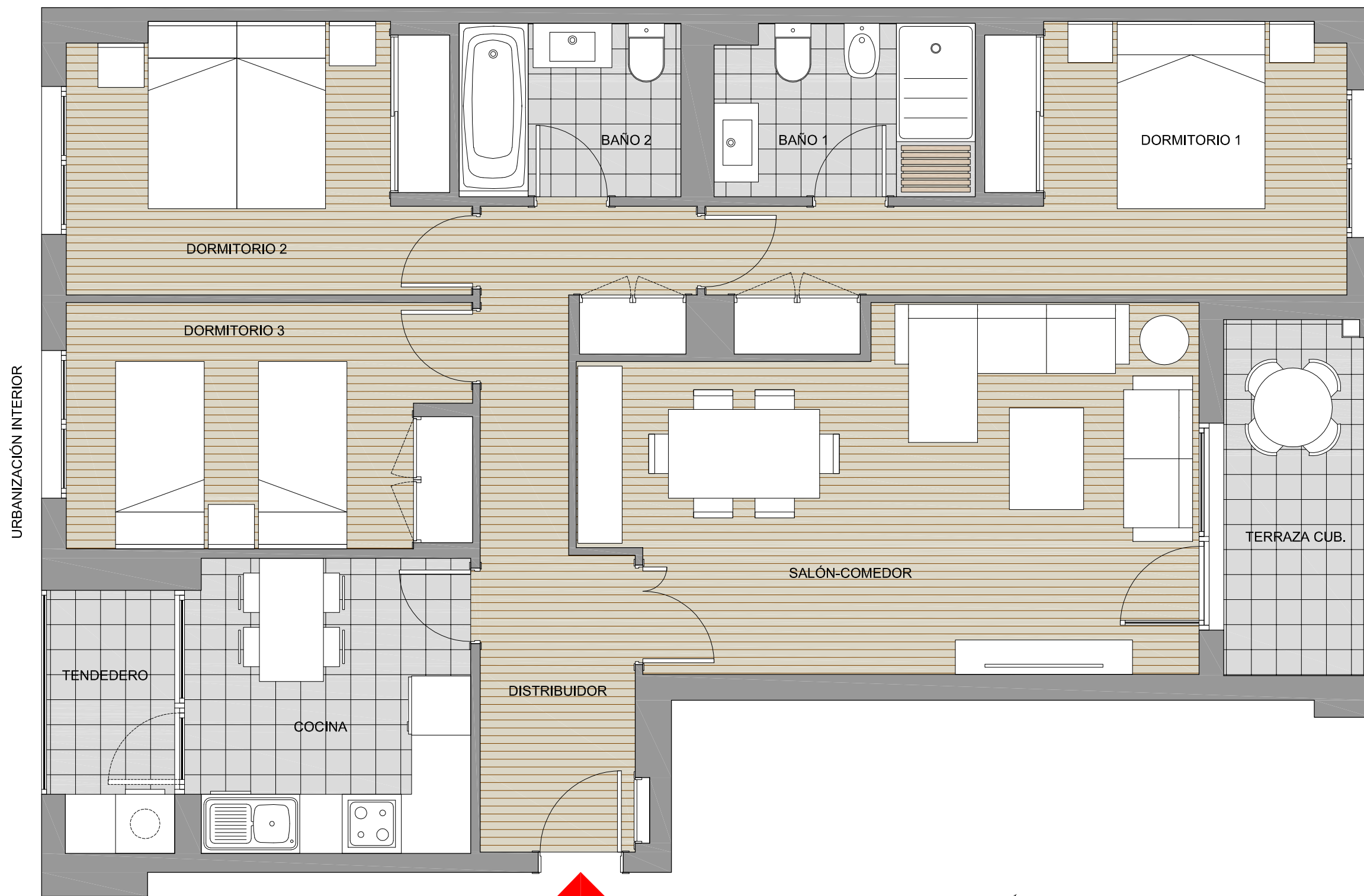
### SUPERFICIE ÚTIL

Cocina	8,5 m <sup>2</sup>
Salón - comedor	21,2 m <sup>2</sup>
Distribuidor	9,8 m <sup>2</sup>
Baño 1	4,6 m <sup>2</sup>
Baño 2	4,0 m <sup>2</sup>
Dormitorio 1	13,3 m <sup>2</sup>
Dormitorio 2	10,7 m <sup>2</sup>
Dormitorio 3	10,2 m <sup>2</sup>
Tendedero	3,4 m <sup>2</sup>
<b>Superficie útil total</b>	<b>85,70 m<sup>2</sup></b>

Superficie terraza cub.	5,1 m <sup>2</sup>
-------------------------	--------------------

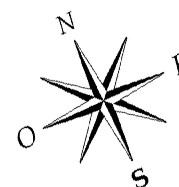
### SUPERFICIES CONSTRUIDAS

Superficie construidas + zz.cc. 120,73 m<sup>2</sup>



URBANIZACIÓN INTERIOR

CALLE MÉDICO VICENTE REYES



Escala gráfica

